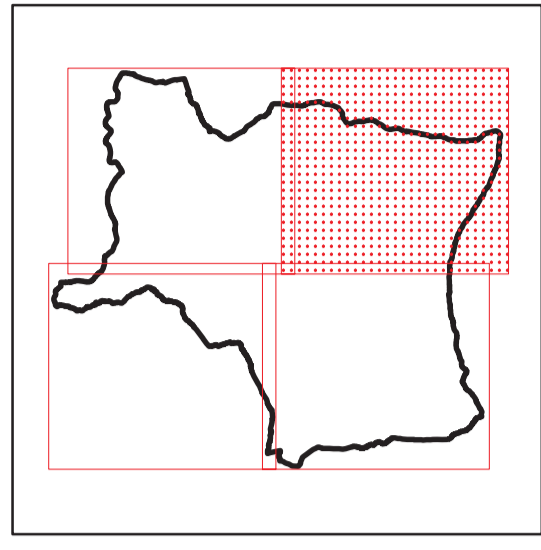




Piano Strutturale



**Disciplina strutturale
del territorio**
*Statuto dei luoghi.
Tutela dell'integrità fisica
del territorio e dell'ambiente*
1:10000

LEGENDA

**PREVENZIONE DEL RISCHIO
GEOMORFOLOGICO**

- Classi di pericolosità geologica
- Classe 2: pericolosità bassa
 - Classe 3: pericolosità media
 - Classe 4: pericolosità elevata
- Cave, Bacini estrattivi

**PREVENZIONE DEL RISCHIO
IDRAULICO**

- Classi di pericolosità idraulica
- Classe 3: pericolosità media
 - Classe 4: pericolosità elevata
- Fiumi ex DCR 230/94

**TUTELA DELLE ACQUE DEL SOTTOSUOLO:
FRAGILITÀ DEGLI ACQUIFERI**

- Classi di vulnerabilità degli acquiferi
- Aree sensibili di classe 2
 - Aree sensibili di classe 1

Pozzi e sorgenti

- Pozzo di captazione
- Sorgente non captata
- Sorgente captata
- Sorgente termale
- Zona di protezione (ZP)
- Zona di rispetto (ZR)

- Siti da bonificare

TUTELA DELLE EMERGENZE NATURALI

- Aree boscate e formazioni riparie
- Laghi
- Calanchi, rocce affioranti, costoni rocciosi
- Pascoli e arbusteti dei crinali principali
- Biotopi
- Area interessata da emissioni gassose: "Le Puzzoiaie"
- Alberi monumentali
- Emergenze orografiche e poggi
- Aree SIR
- 97 - Crete dell'Orcia e del Formone
- 100 - Ripa d'Orcia
- 117 - Cono vulcanico del Monte Amiata
- Riserva naturale "Lucciola Bella"

