

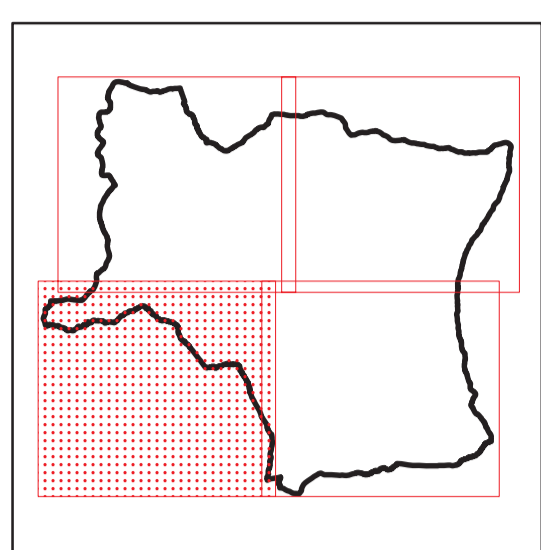


# PS

**Comune di  
Castiglione d'Orcia**  
Provincia di Siena

## Carta delle trasformazioni antropiche. Valori e degrado dei tracciati viari e del patrimonio edilizio

### Piano Strutturale



### Quadro conoscitivo

**Carta delle trasformazioni antropiche. Valori e degrado dei tracciati viari e del patrimonio edilizio**  
1:10000

### LEGENDA

#### Valore storico e ambientale delle principali strade e tracciati viari

- Tracciati classificati di interesse paesistico europeo
- Tracciati di valore storico paesaggistico
- Tratti di strada con vedute panoramiche

#### Tipologia e stato di conservazione delle principali strade e tracciati viari

- Strada asfaltata
- Strada asfaltata disestata
- Strada sterrata
- Strada sterrata disestata
- Strada sterrata interrotta o difficilmente percorribile

#### Patrimonio edilizio esistente in zona extraurbana. Valore storico-architettonico

- Valore particolarmente rilevante
- Valore rilevante
- Valore
- Valore scarso
- Valore nullo
- Non rilevato

X0000  
Sigla di riferimento degli edifici e complessi schedati

#### Patrimonio edilizio esistente in zona extraurbana. Grado di conservazione dell'impianto tipologico originario

- Inalterato
- Parzialmente alterato (accorpamento/suddivisione unità abitative, superfetazioni reversibili, modifica/chiusura forature esterne, materiali incongrui)
- Profondamente alterato (modifica impianto planivolumetrico con aggiunta di volumi/sopraelevazioni, sostituzione generalizzata di materiali, modifica/perdita di elementi tipologici)
- Parzialmente o completamente rovinato
- Edificio o complesso di recente costruzione

