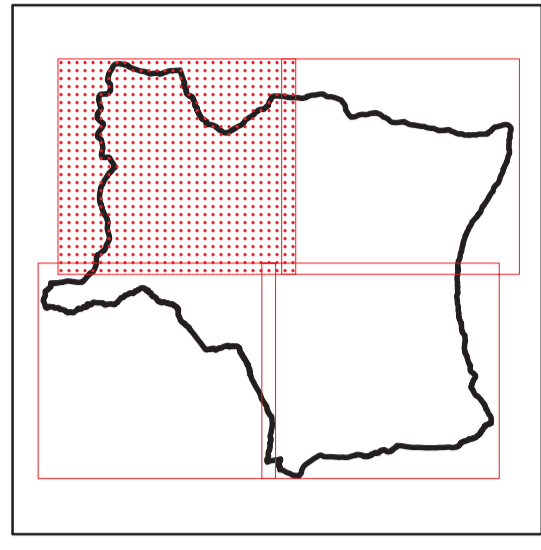




Piano Strutturale



Quadro conoscitivo

*Carta delle trasformazioni
antropiche. Valori e
degrado dei tracciati viari
e del patrimonio edilizio*
1:10000

LEGENDA

**Valore storico e ambientale
delle principali strade e
tracciati viari**

- Tracciati classificati di interesse paesistico europeo
- Tracciati di valore storico paesaggistico
- ⋯ Tratti di strada con vedute panoramiche

**Tipologia e stato di conservazione
delle principali strade e
tracciati viari**

- Strada asfaltata
- - - Strada asfaltata dissetata
- Strada sterrata
- - - Strada sterrata dissetata
- - - Strada sterrata interrotta o difficilmente percorribile

**Patrimonio edilizio esistente
in zona extraurbana.
Valore storico-architettonico**

- Valore particolarmente rilevante
- Valore rilevante
- Valore
- Valore scarso
- Valore nullo
- Non rilevato

X0000
Sigla di riferimento degli edifici e complessi schedati

**Patrimonio edilizio esistente
in zona extraurbana. Grado
di conservazione dell'impianto
tipologico originario**

- Inalterato
- Parzialmente alterato (accorpamento/suddivisione unità abitative, superfetazioni reversibili, modifica/chiusura forature esterne, materiali incongrui)
- Profondamente alterato (modifica impianto planivolumetrico con aggiunta di volumi/sopraelevazioni, sostituzione generalizzata di materiali, modifica/perdita di elementi tipologici)
- Parzialmente o completamente rovinato
- Edificio o complesso di recente costruzione

