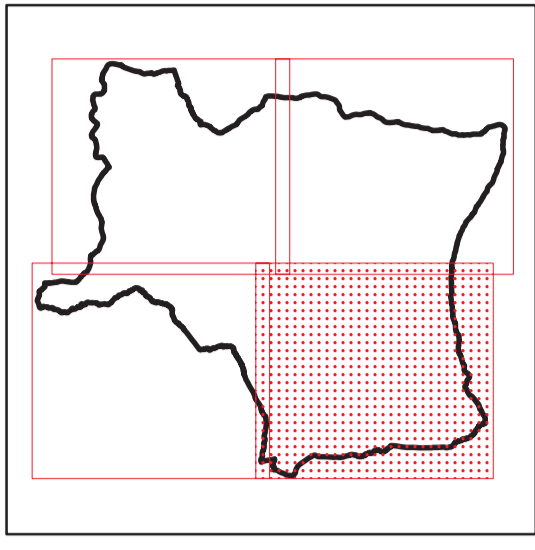




**Piano Strutturale**



**Quadro conoscitivo**

*Carta delle trasformazioni  
antropiche. Periodizzazione  
dei tracciati viari e del  
patrimonio edilizio*  
1:10000

**LEGENDA**

**Periodizzazione del  
patrimonio edilizio**

- Edificio o complesso antecedente al 1830
- Edificio o complesso antecedente al 1830, rudere
- Edificio o complesso antecedente al 1830, non più esistente
- Edificio o complesso antecedente al 1954
- Edificio o complesso antecedente al 1954, rudere

**Tracciati viari con rilevanza  
di memoria storica**

- Via Francigena (probabile percorso seguito da Sigeric, Arcivescovo di Canterbury tra il 990 e il 991)
- Tratti non più esistenti o modificati
- Tracciati alternativi e raccordi alla via Francigena
- Tratti non più esistenti o modificati
- Strade e tracciati principali documentati dal catasto leopoldino (1823/25) con indicazione della denominazione originaria
- Tratti non più esistenti o modificati

**Tipologie insediative lungo la  
diretrice della via francigena**

- Castello, Rocca
- Borgo
- Spedale, Pellegrinaio
- Abbazia
- Pieve
- Chiesa
- Stazione di posta, Osteria
- Tessuti storici
- Aree di rilevante valore storico e insediativo

QC  
8.4

