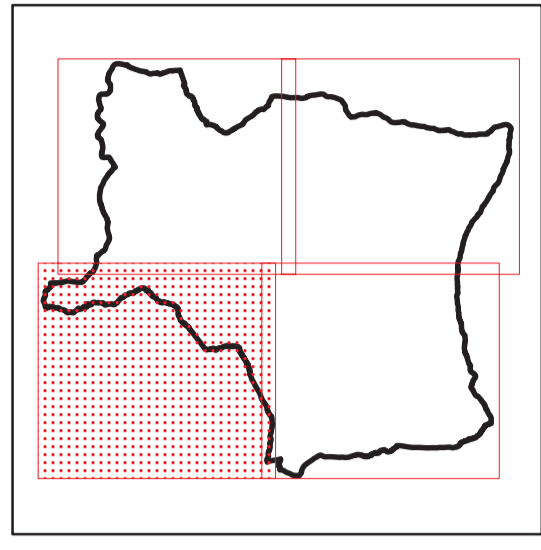




Piano Strutturale



Quadro conoscitivo

*Carta delle trasformazioni
antropiche. Periodizzazione
dei tracciati viari e del
patrimonio edilizio*
1:10000

LEGENDA

**Periodizzazione del
patrimonio edilizio**

- Edificio o complesso antecedente al 1830
- Edificio o complesso antecedente al 1830, rudere
- Edificio o complesso antecedente al 1830, non più esistente
- Edificio o complesso antecedente al 1954
- Edificio o complesso antecedente al 1954, rudere

**Tracciati viari con rilevanza
di memoria storica**

- Via Francigena (probabile percorso seguito da Sigeric, Arcivescovo di Canterbury tra il 990 e il 991)
- Tratti non più esistenti o modificati
- Tracciati alternativi e raccordi alla via Francigena
- Tratti non più esistenti o modificati
- Strade e tracciati principali documentati dal catasto leopoldino (1823/25) con indicazione della denominazione originaria
- Tratti non più esistenti o modificati

**Tipologie insediative lungo la
direttrice della via francigena**

- Castello, Rocca
- Borgo
- Spedale, Pellegrinaio
- Abbazia
- Pieve
- Chiesa
- Stazione di posta, Osteria
- Tessuti storici
- Aree di rilevante valore storico e insediativo

