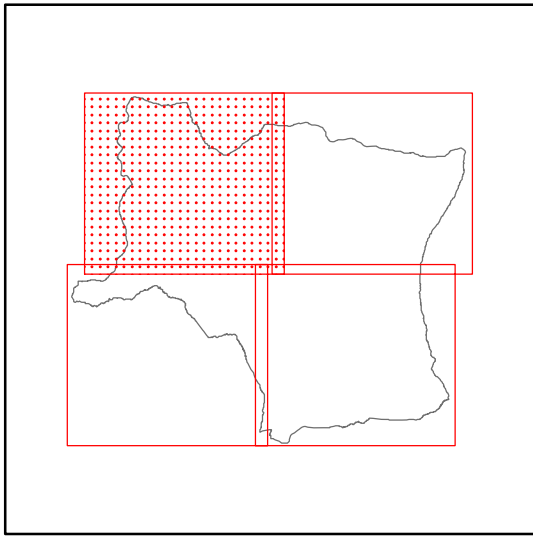




Progetto e coordinamento generale: Dr. Arch. Gianni Neri
 Collaborazione per gli aspetti urbanistici: Dr. Arch. Fabrizio Milesi
 Schedatura patrimonio edilizio: Dr. Arch. Paola Loggisci
 Dr. Arch. Claudio Piani
 Dr. Arch. Eva Durousty
 Consulente per gli aspetti geologici: Dr. Geol. Daniele Nenci
 Collaborazione per gli aspetti geologici: Dr. Geol. Alessandro Bettazzi
 Sindaco: Dr. Fabio Savelli
 Assessore all'Urbanistica: Rag. Antonio Franchetti
 Garante della comunicazione: Dr. Paola Avesta
 Responsabile del procedimento: Geom. Stefano Pecci

Supporto tecnico al Sistema Informativo Territoriale:

Piano Strutturale



Quadro conoscitivo

Carta della vulnerabilità degli acquiferi
1:10000

LEGENDA

CARATTERISTICHE DEGLI ACQUIFERI

- E VP1 Falda libera in materiale alluvionale senza alcuna protezione
- M VP10 Falda acquifera in sabbie pie o meno fini
- M VP13 Rete acquifera e/o corpi idrici multi-falda (alternanze o flysch arenaci e calcarei)
- A VP14 Rete o falda acquifera in vulcaniti e detriti associati
- BB VP15 Complessi marnosi e argillosi (flysch, argille sovraconsolidate) praticamente privi di circolazione sotterranea
- BB VP18 Complessi sedimentari a grana fine (argille, limi, ecc.) praticamente privi di circolazione sotterranea
- BB VP20 Complessi sedimentari tettonizzati e complessi privi di circolazione idrica
- EE VP5 Rete acquifera in calcari a carsismo completo ed altamente sviluppato
- E VP6 Rete acquifera in calcari fessurati con piezometrica media poco profonda (minore di 50 metri)
- E VP7 Rete acquifera in calcari fessurati con piezometrica media profonda (maggiore di 50 metri)

AREE DI SALVAGUARDIA EX DPR236/88

- Zona di protezione
- Zona di rispetto pozzi e sorgenti
- Principali vie di comunicazione
- Aree agricole
- Aree sottoposte a permesso di ricerca termale
- Aree sottoposte a concessione termale
- Emissioni di CO2

GEOMETRIA ED IDRODINAMICA DEI CORPI IDRICI SOTTERRANEI

- Curva isopiezometrica
- Direzione di flusso
- Spartiacque sotterraneo

POTENZIALI INGESTORI E VIACOLI DI INQUINAMENTO DEI CORPI IDRICI SOTTERRANEI

- Cava in attivit
- Campo carsico con doline
- Allevamento di suini
- Deposito di prodotti chimici ed altro materiale ad uso agricolo
- Scarichi fognari diretti
- Distributore di carburanti
- Cimitero

PRODUTTORI REALI E POTENZIALI DI INQUINAMENTO DEI CORPI IDRICI SOTTERRANEI

- Allevamento di suini
- Deposito di prodotti chimici ed altro materiale ad uso agricolo
- Scarichi fognari diretti
- Distributore di carburanti
- Cimitero

PREVENTORI E/O RIDUTTORI DELL'INQUINAMENTO

- Impianto di depurazione delle acque reflue urbane
- Discarica
- Rete fognaria cittadina

PRINCIPALI SOGGETTI AD INQUINAMENTO

- Pozzo di captazione a scopo industriale/agricolo
- Sorgente importante non captata
- Sorgente importante captata
- Sorgente o gruppo sorgivo termale
- Acquedotto

