

RU

**Comune di
Castiglione d'Orcia**
Provincia di Siena
**Regolamento
Urbanistico**

Progetto
e coordinamento generale:

Dr.Arch. Gianni Neri

Collaboratore per
gli aspetti urbanistici:

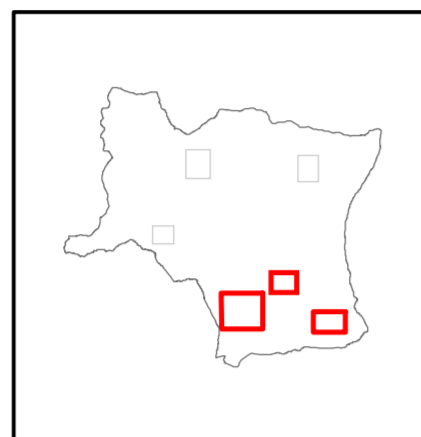
Dr Arch. Fabrizio Milesi

Consulente per
gli aspetti geologici:

Dr.Geol. Daniele Nenci

Garante per l'informazione:

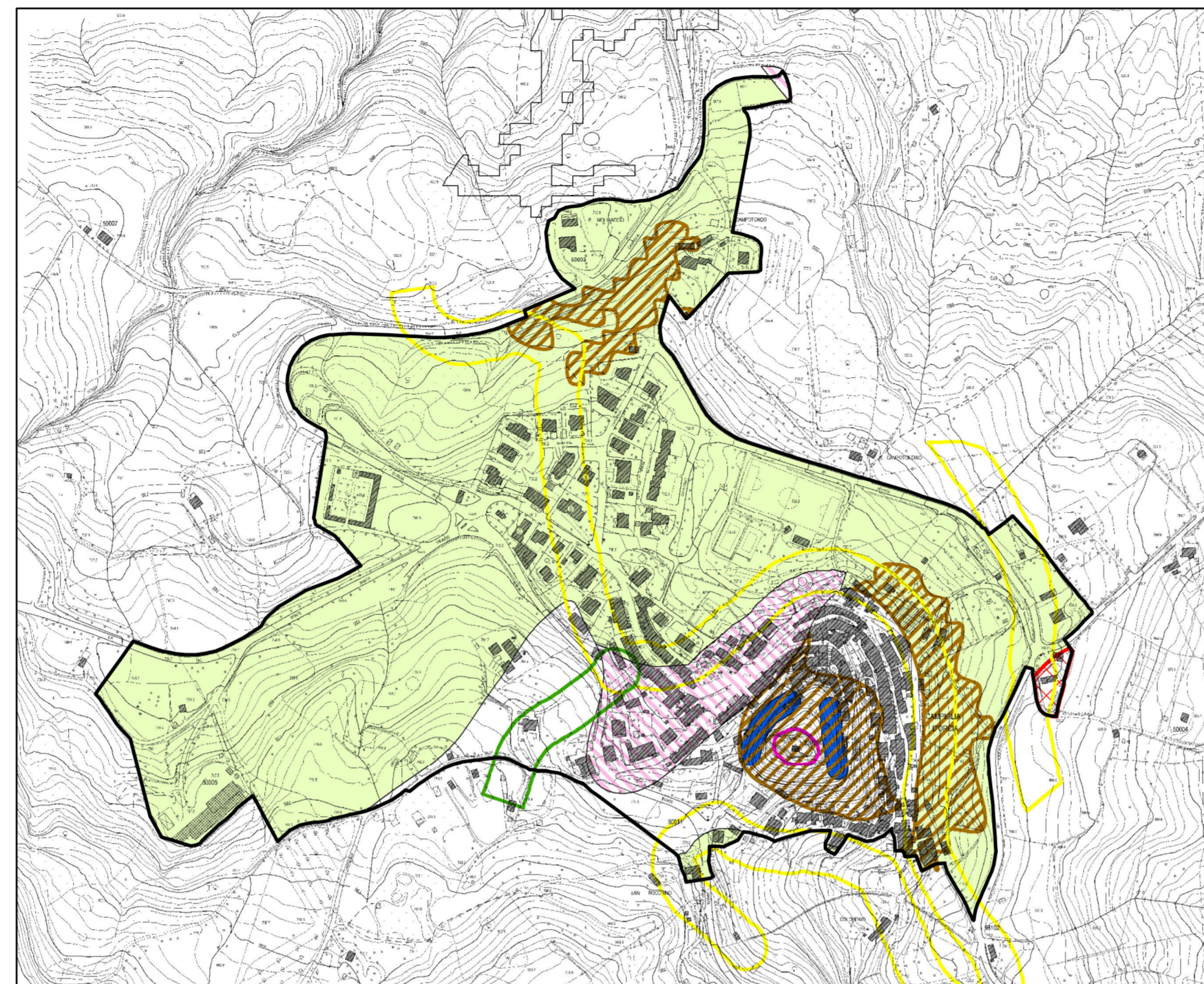
Geom. Stefano Pecci



RU
G1.2

*Carta delle zone a maggiore
pericolosità sismica locale (ZMPSL)
UTOE Campiglia d'Orcia
Bagni San Filippo e Vivo d'Orcia
Scala 1:5.000*

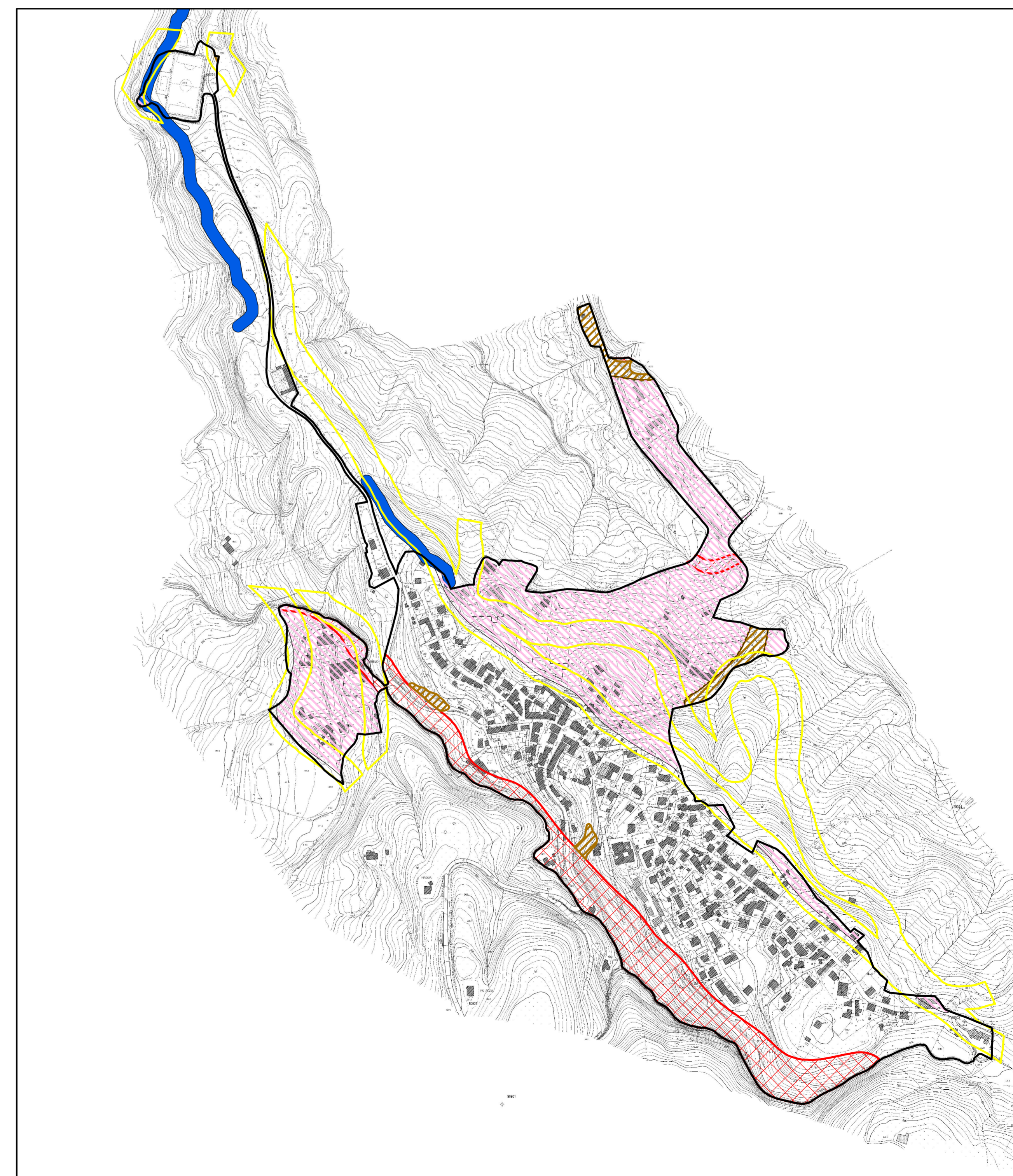
UTOE Campiglia d'Orcia



Tipologia delle situazioni e Classi di Pericolosità sismica

- Limiti UTOE
- 1 - Zona caratterizzata da movimenti franosi attivi - CLASSE S4
- 2A - Zona caratterizzata da movimenti franosi quiescenti - CLASSE S3
- 2B - Zone potenzialmente franose - CLASSE S3
- 6 - Zona di ciglio H > 10 m - CLASSE S2
- 7 - Zona di cresta rocciosa sottile o cocuzzolo - CLASSE S2
- 8 - Zona di bordo della valle o di raccordo con il versante - CLASSE S3
- 9 - Zona con presenza di depositi alluvionali granulari e/o sciolti -CLASSE S3
- 10 - Zona con presenza di coltri detritiche di alterazione del substrato roccioso e/o coperture colluviali - CLASSE S3
- 12 - Zona di contatto tra litotipi con caratteristiche significativamente diverse - CLASSE S3
- 13 - Contatti tettonici, faglie e sovrascorrimenti - CLASSE S3
- Formazioni litoidi non soggette ad amplificazione sismica - CLASSE S1

UTOE Vivo d'Orcia



UTOE Bagni San Filippo

