



planimetria \_ scala 1:200

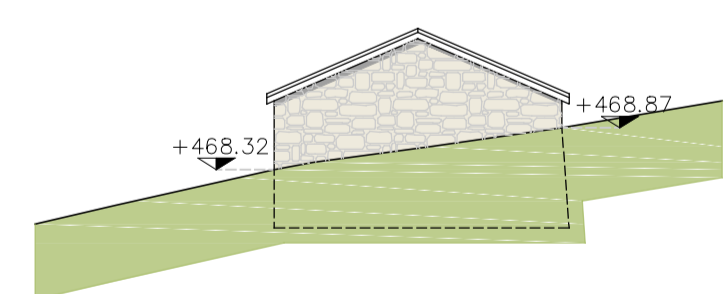


pianta

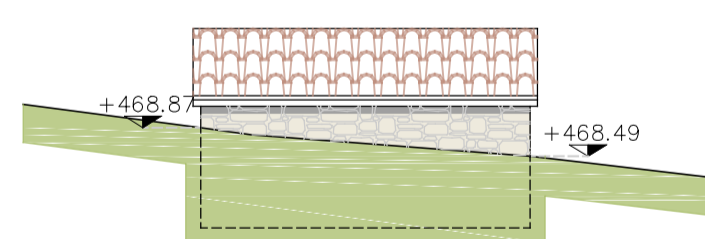


dati planivolumetrici

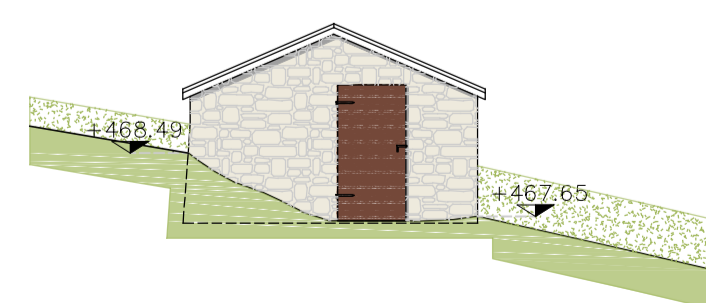
superficie coperta 17,51 mq  
 superficie utile 12,85 mq  
 volume 37,38 mc



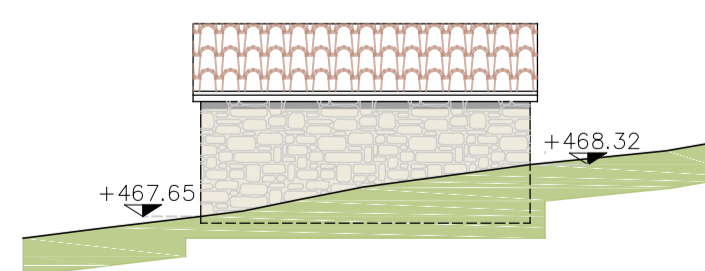
prospetto sud-ovest



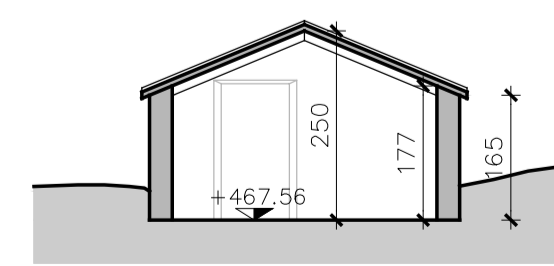
prospetto sud-est



prospetto nord-est



prospetto nord-ovest



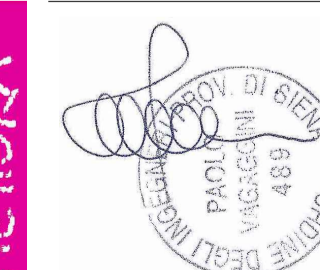
sezione AA

VARIANTE al P.A.P.M.A.A.  
 AGRICOLA FORTE 2012  
**RISTRUTTURAZIONE E AMPLIAMENTO  
 CASELLA MONSIGNORE**

Committente SOC. AGRICOLA FORTE s.s.  
 Comune di Castiglione d'Orcia (SI), Località Petrucci  
 Progetto VARIANTE al P.A.P.M.A.A. AGRICOLA FORTE 2012  
 Data dicembre 2013 848x13

ING. PAOLO VAGAGGINI  
 via Castellana 63 - 53023 Castiglione d'Orcia (SI)  
 tel. 0577 887463 - fax. 0577 887578  
 paolovaga@libero.it

Tavola ristrutturazione ed ampliamento  
**25** Casella Monsignore:  
 planimetria, pianta, prospetti e  
 sezione stato di fatto  
 scala 1:200/100



STUDIO ARCHITETTURA