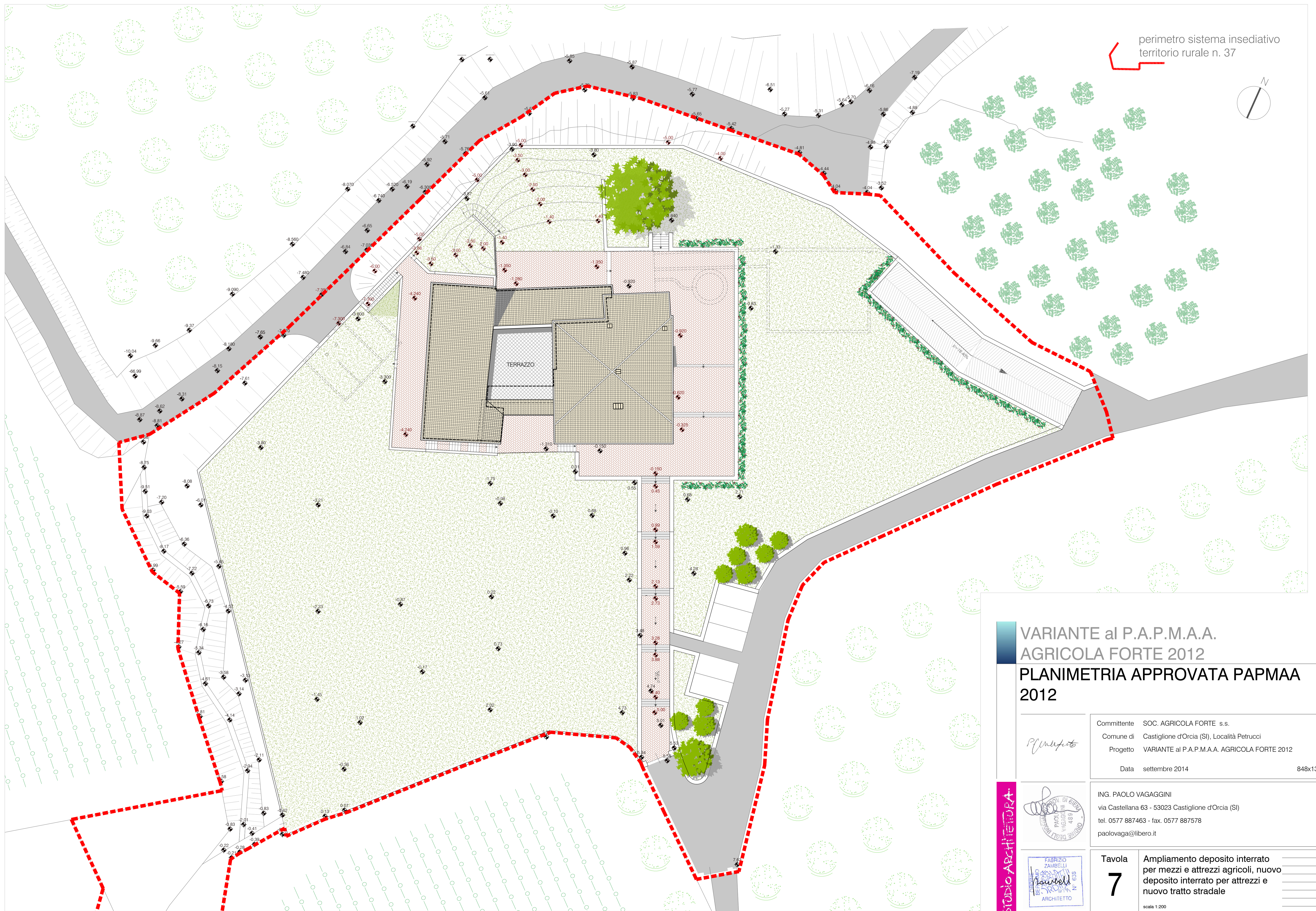


perimetro sistema insediativo
territorio rurale n. 37



VARIANTE al P.A.P.M.A.A.
AGRICOLA FORTE 2012
PLANIMETRIA APPROVATA PAPMAA
2012

Committente SOC. AGRICOLA FORTE s.s.
Comune di Castiglione d'Orcia (SI), Località Petrucci
Progetto VARIANTE al P.A.P.M.A.A. AGRICOLA FORTE 2012
Data settembre 2014 848x13

Paolo Vagaggini

ING. PAOLO VAGAGGINI
via Castellana 63 - 53023 Castiglione d'Orcia (SI)
tel. 0577 887463 - fax. 0577 887578
paolovaga@libero.it

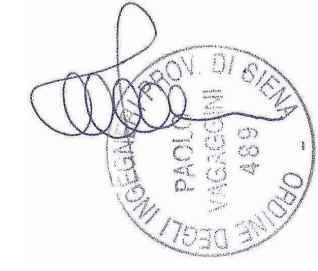
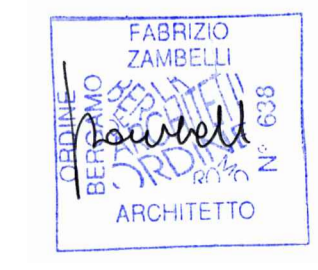


Tavola
7
Ampliamento deposito interrato
per mezzi e attrezzi agricoli, nuovo
deposito interrato per attrezzi e
nuovo tratto stradale
scala 1:200



STUDIO ARCHITETTURA