

RU



**Comune di
Castiglione d'Orcia**
Provincia di Siena
**Regolamento
Urbanistico**

Progetto
e coordinamento generale:

Dr. Arch. Gianni Neri

Collaboratore per
gli aspetti urbanistici:

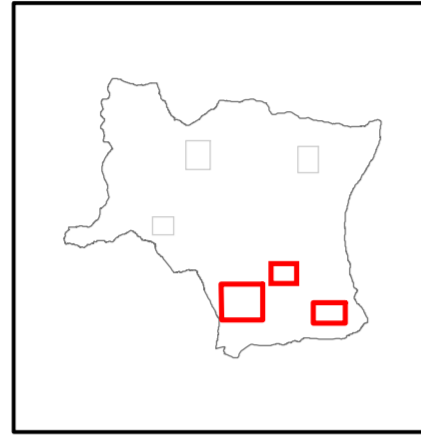
Dr Arch. Fabrizio Milesi

Consulente per
gli aspetti geologici:

Dr. Geol. Daniele Nenci

Garante per l'informazione:

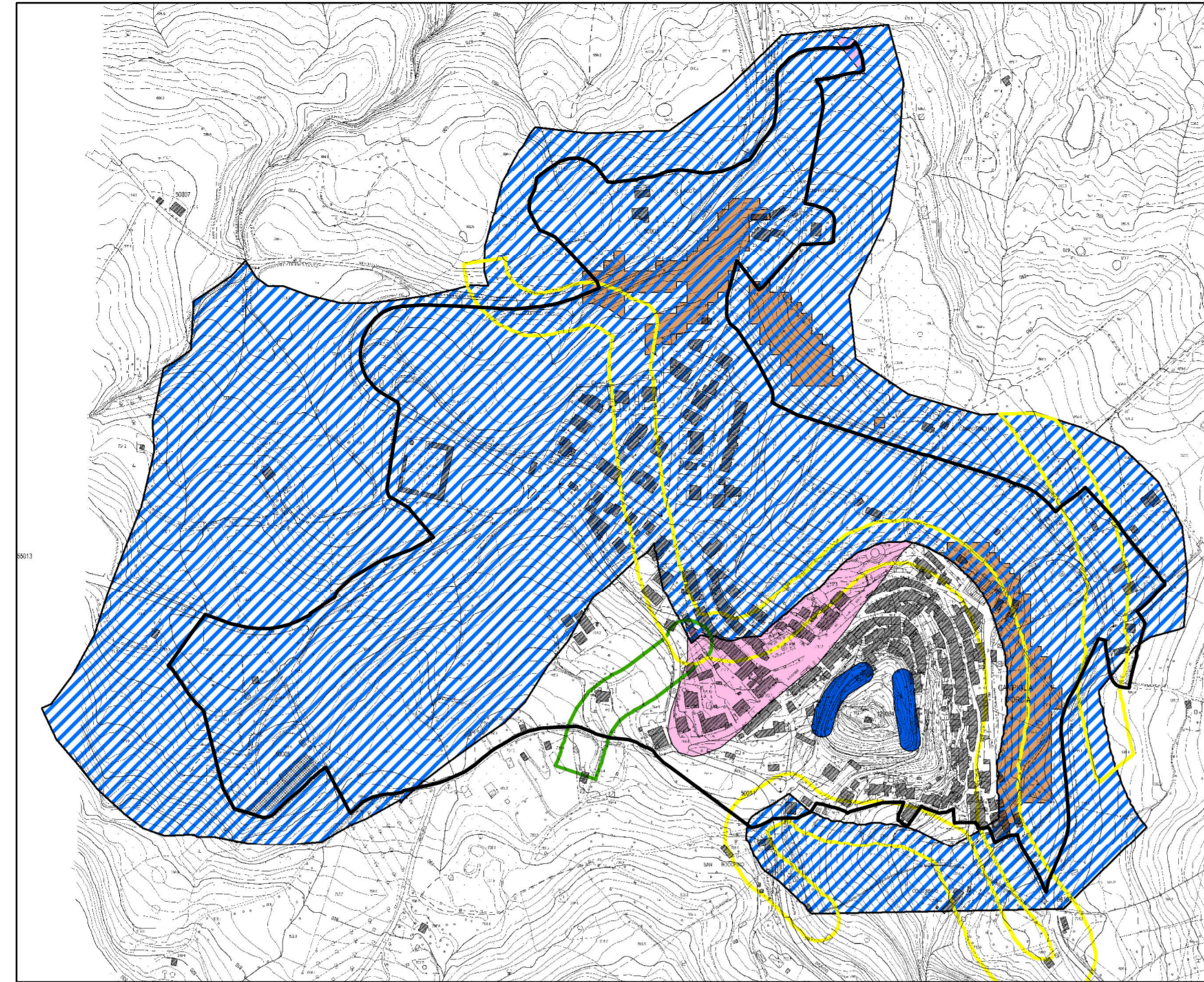
Geom. Stefano Pecci




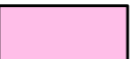








RU
G1.2

*Carta delle zone a maggiore
pericolosità sismica locale (ZMPSL)
UTOE Campiglia d'Orcia
Bagni San Filippo e Vivo d'Orcia
Scala 1:5.000*

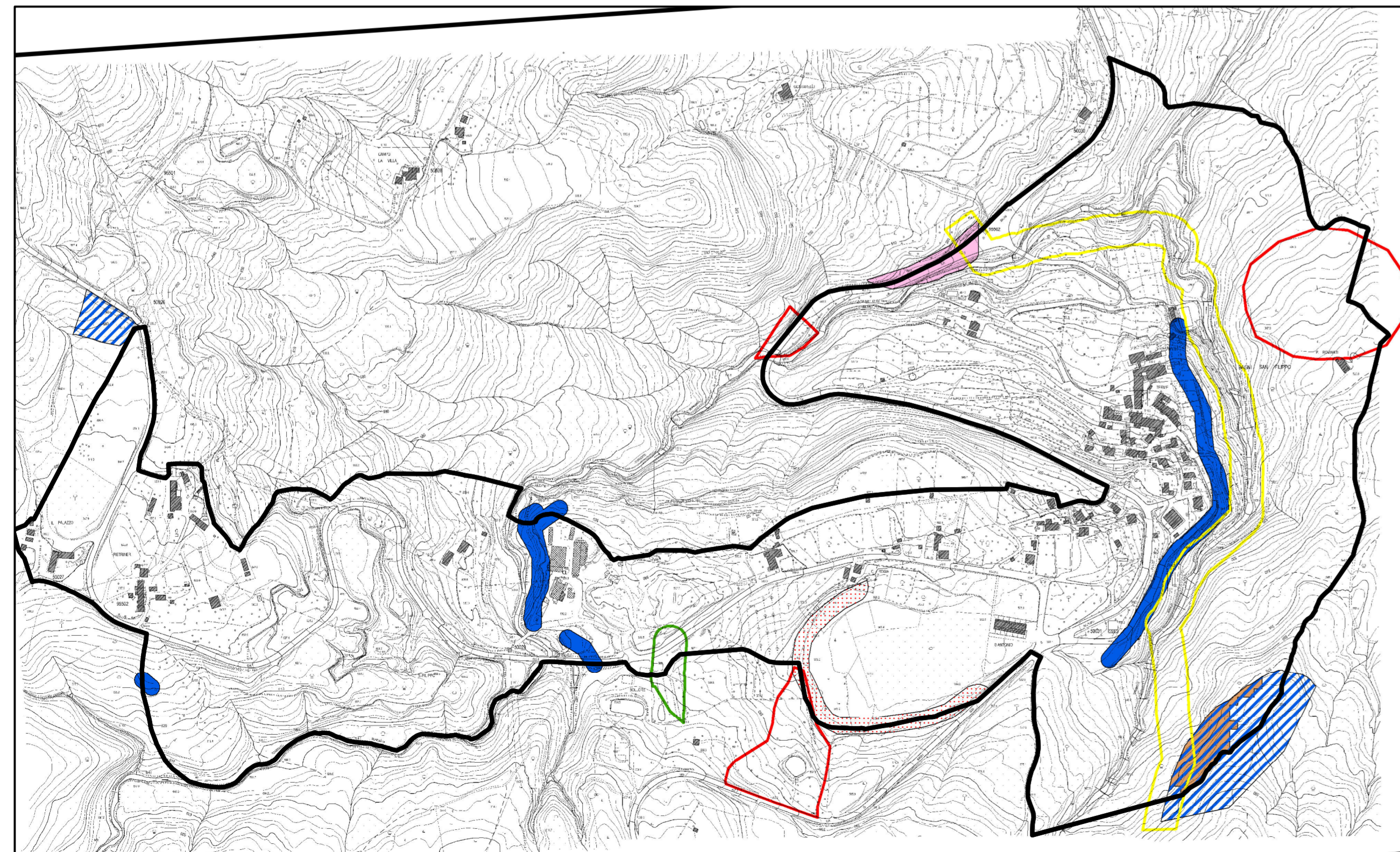
UTOE Campiglia d'Orcia



Tipologia delle situazioni e Classe di Pericolosità Sismica

-  1 - Zona caratterizzata da movimenti franosi attivi - CLASSE S4
-  2A - Zona caratterizzata da movimenti franosi quiescenti - CLASSE S3
-  2B - Zone potenzialmente franose - CLASSE S3
-  6 - Zona di ciglio H> 10m costituita da scarpate con parete sub-verticale, nicchie di distacco, orli di scarpata di erosione - CLASSE S2
-  8 - Zone di bordo della valle e/o aree di raccordo con il versante - CLASSE S3
-  9 - Zona con presenza di depositi alluvionali granulari e/o sciolti - CLASSE S2
-  10 - Zona con presenza di coltri detritiche di alterazione del substrato roccioso e/o coperture colluviali - CLASSE S2
-  12 - Zona di contatto tra litotipi con caratteristiche fisico-meccaniche significativamente diverse - CLASSE S3
-  13 - Contatti tettonici, faglie, sovrascorrimenti e sistemi di fratturazione - CLASSE S3
-  Formazioni litoidi non soggette ad amplificazione sismica - CLASSE S1

UTOE Bagni San Filippo



UTOE Vivo d'Orcia

