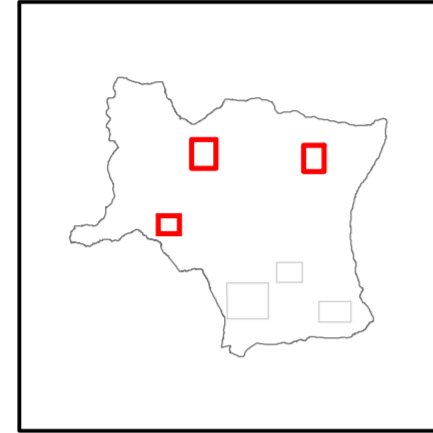


RU

**Comune di
Castiglione d'Orcia**
Provincia di Siena
**Regolamento
Urbanistico**





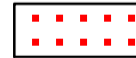





Progetto
e coordinamento generale: Dr. Arch. Gianni Neri
Collaboratore per
gli aspetti urbanistici: Dr Arch. Fabrizio Milesi
Consulente per
gli aspetti geologici: Dr. Geol. Daniele Nenci
Garante per l'informazione: Geom. Stefano Pecci



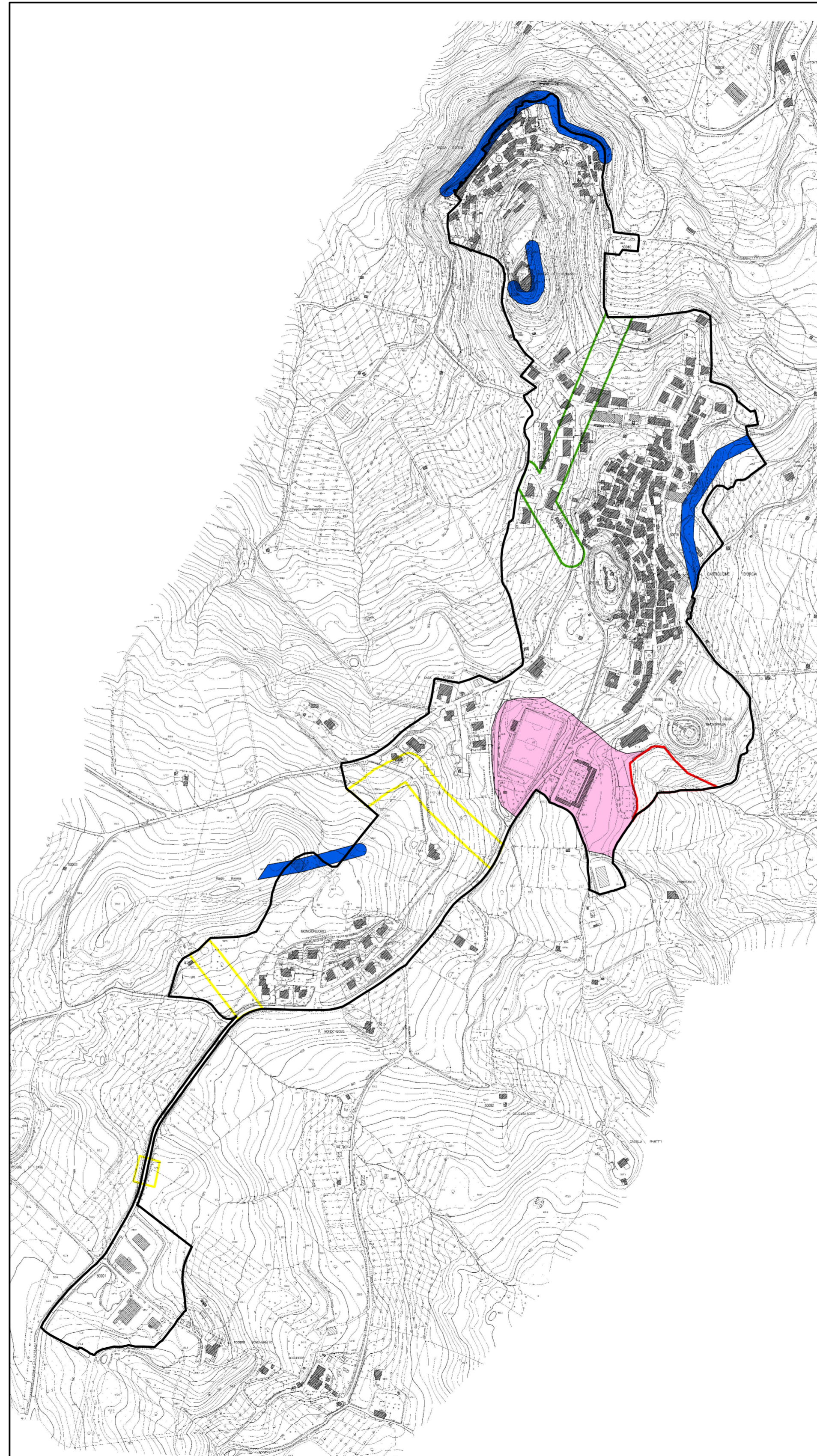
RU
G1.1

*Carta delle zone a maggiore
pericolosità sismica locale (ZMPSL)
UTOE Castiglione d'Orcia
Poggio Rosa e Gallina
Scala 1:5.000*

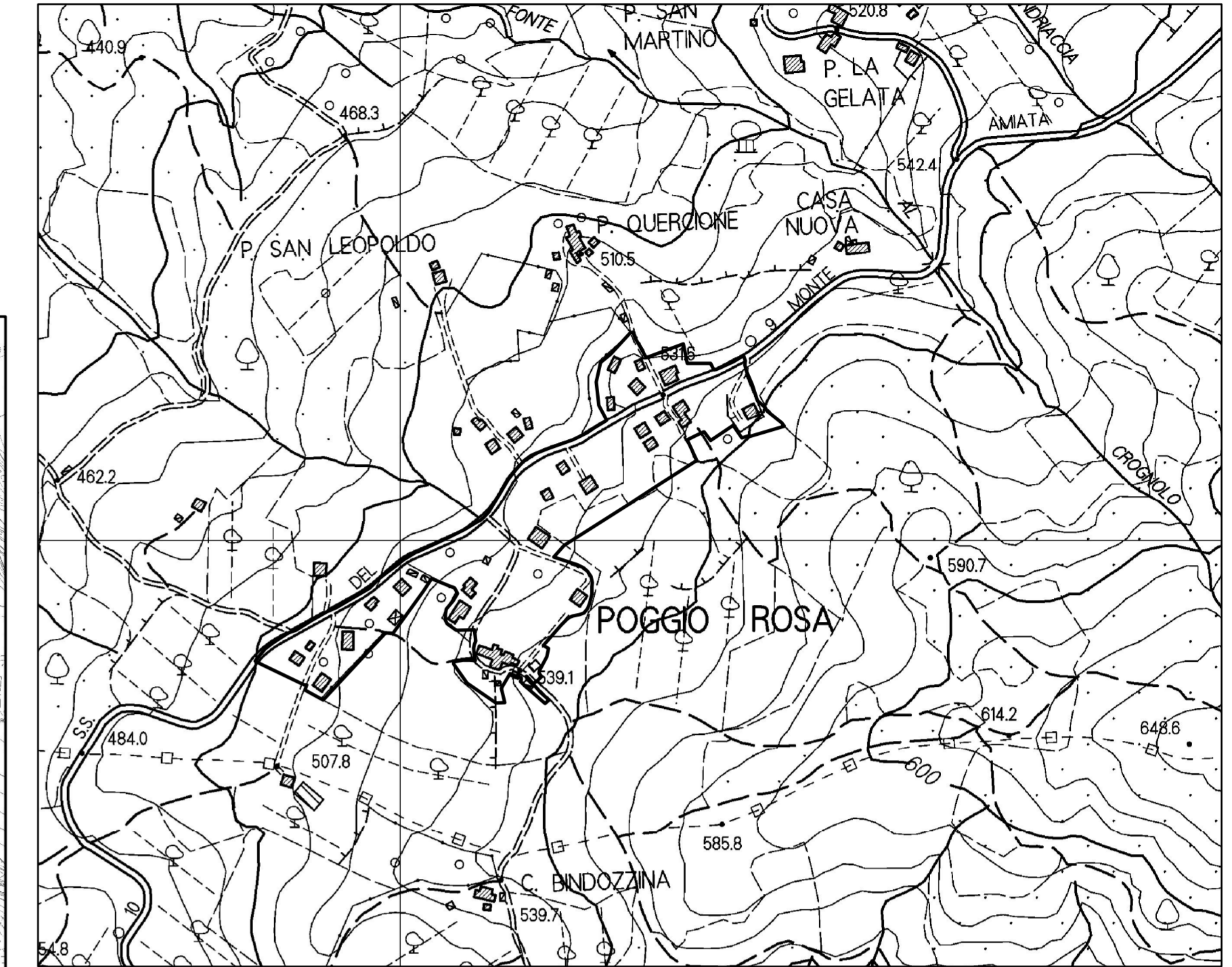
Tipologia delle situazioni e Classe di Pericolosità Sismica

-  1 - Zona caratterizzata da movimenti franosi attivi - CLASSE S4
-  2A - Zona caratterizzata da movimenti franosi quiescenti - CLASSE S3
-  2B - Zone potenzialmente franose - CLASSE S3
-  6 - Zona di ciglio H> 10m costituita da scarpate con parete sub-verticale, nicchie di distacco, orli di scarpata di erosione - CLASSE S2
-  8 - Zone di bordo della valle e/o aree di raccordo con il versante - CLASSE S3
-  9 - Zona con presenza di depositi alluvionali granulari e/o sciolti - CLASSE S2
-  10 - Zona con presenza di coltri detritiche di alterazione del substrato roccioso e/o coperture colluviali - CLASSE S2
-  12 - Zona di contatto tra litotipi con caratteristiche fisico-meccaniche significativamente diverse - CLASSE S3
-  13 - Contatti tettonici, faglie, sovrascorrimenti e sistemi di fratturazione - CLASSE S3
-  Formazioni litoidi non soggette ad amplificazione sismica - CLASSE S1

UTOE Castiglione d'Orcia



UTOE Poggio Rosa



UTOE Gallina

