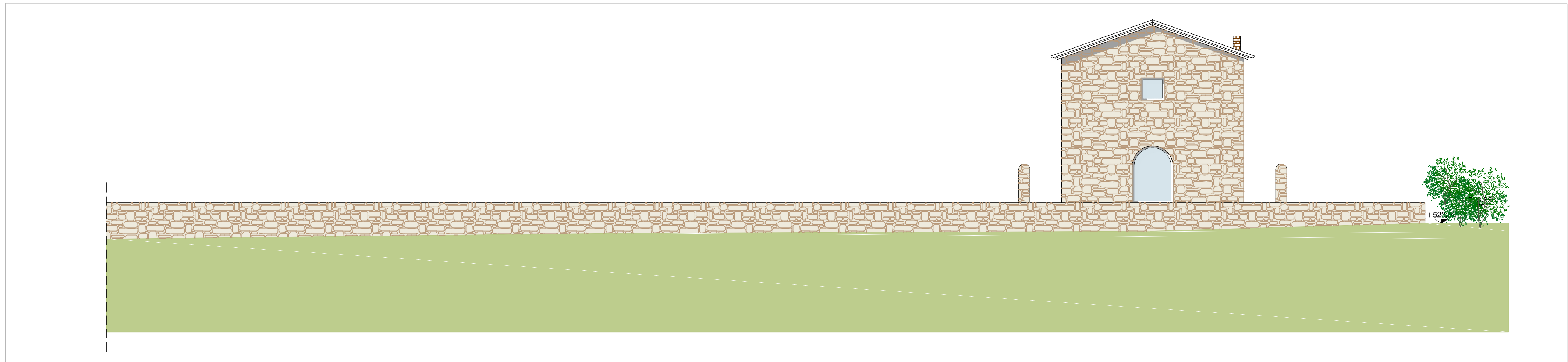
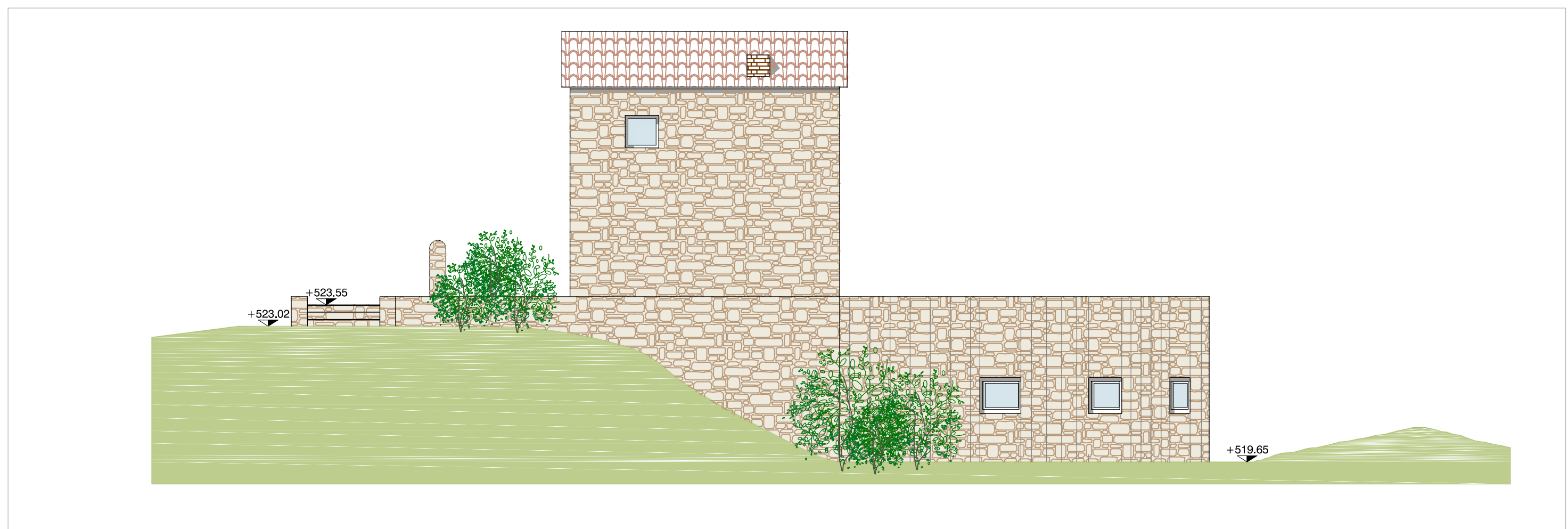


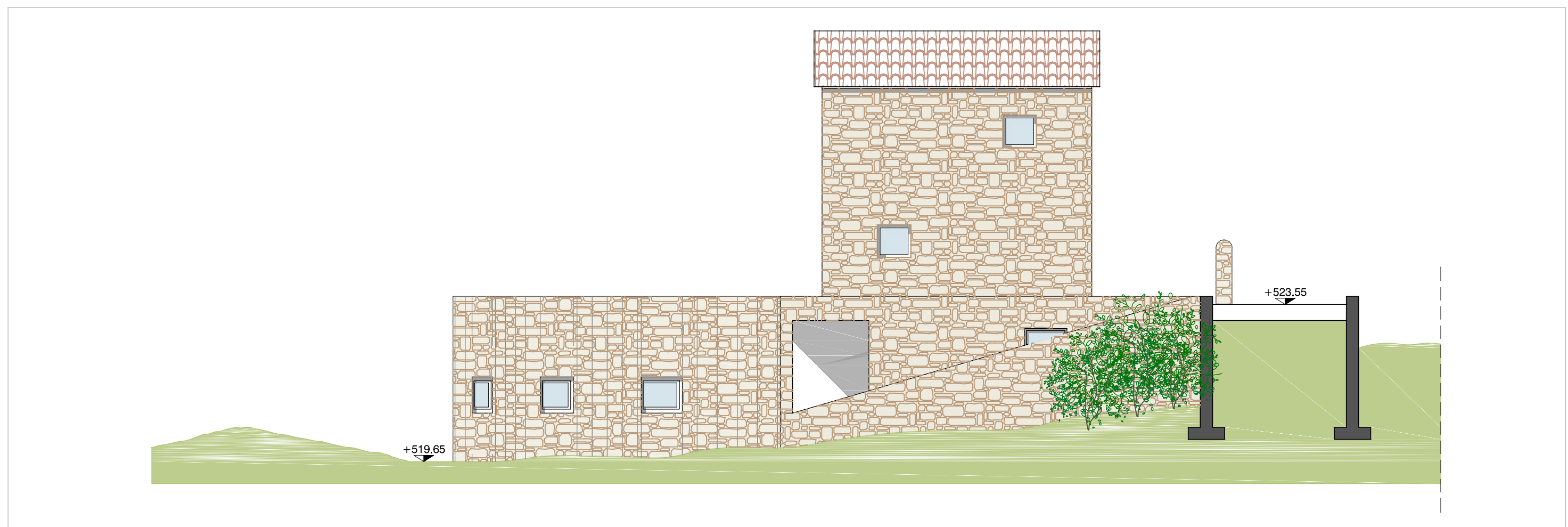
prospetto sud



prospetto nord



prospetto ovest



prospetto est

VARIANTE al P.A.P.M.A.A.
 AGRICOLA FORTE 2012
**RISTRUTTURAZIONE ED
 AMPLIAMENTO GUARDIAVIGNA**

Paolo Vagaggini
 Committente SOC. AGRICOLA FORTE s.s.
 Comune di Castiglione d'Orcia (SI), Località Petrucci
 Progetto VARIANTE al P.A.P.M.A.A. AGRICOLA FORTE 2012
 Data 25 giugno 2015 848x13

Paolo Vagaggini
 ING. PAOLO VAGAGGINI
 via Castellana 63 - 53023 Castiglione d'Orcia (SI)
 tel. 0577 887463 - fax. 0577 887578
 paolovaga@libero.it

Tavola ristrutturazione ed ampliamento
21 Guardavigna:
 prospetti di progetto
 scala 1:100

STUDIO ARCHITETTURA

FABRIZIO ZAMBELLI
 ARCHITETTO

ARCHITETTO
 FABRIZIO ZAMBELLI

Via S. Bernardino 65 - 24122 Bergamo (Italia) tel. +39 035 27.19.65 r.a. - fax. +39 035 43.27.186
 www.studiozambelli.it - e-mail: info@studiozambelli.it - pec: info@pec.studiozambelli.it