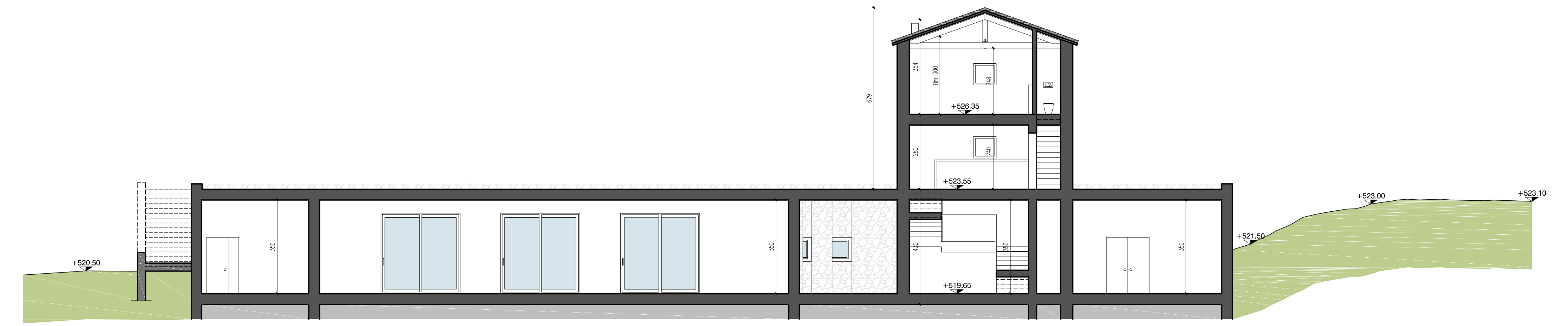
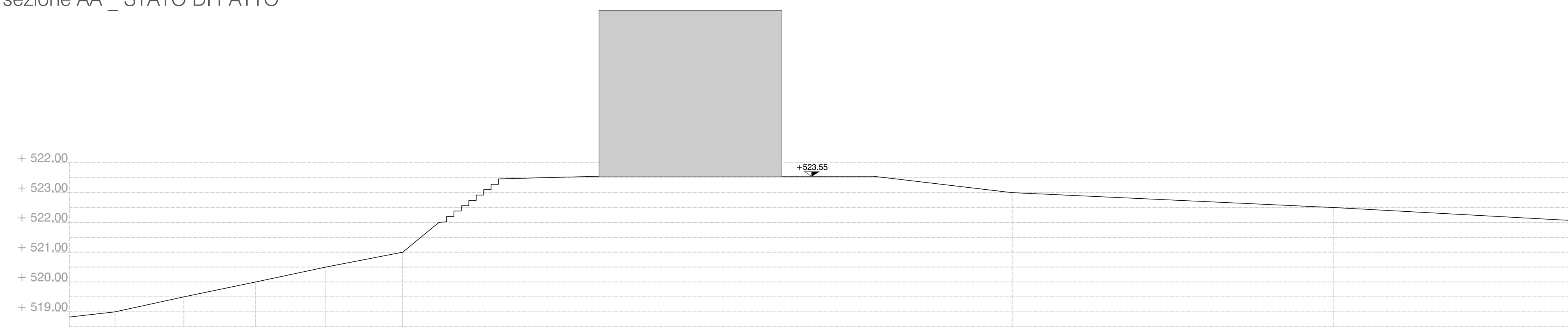


sezione AA

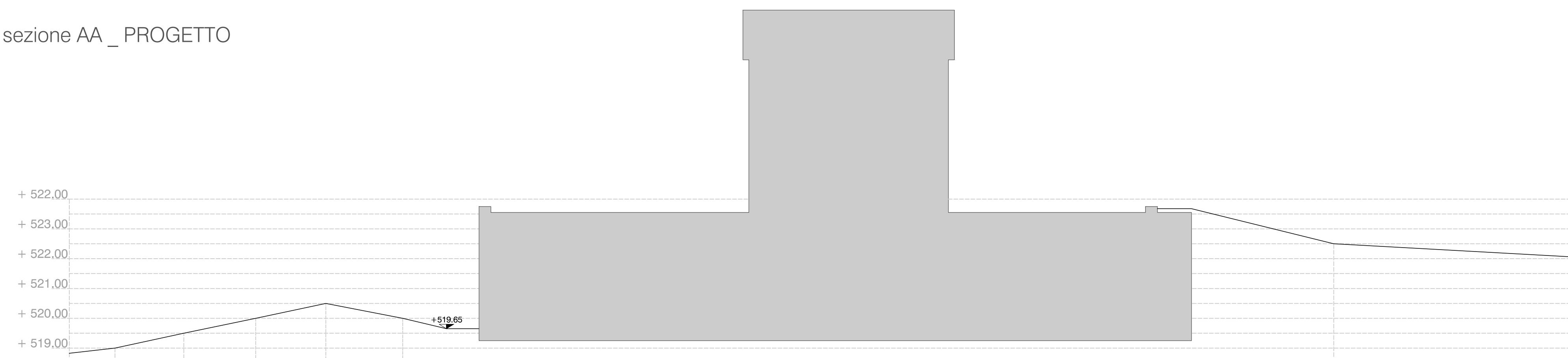


sezione BB

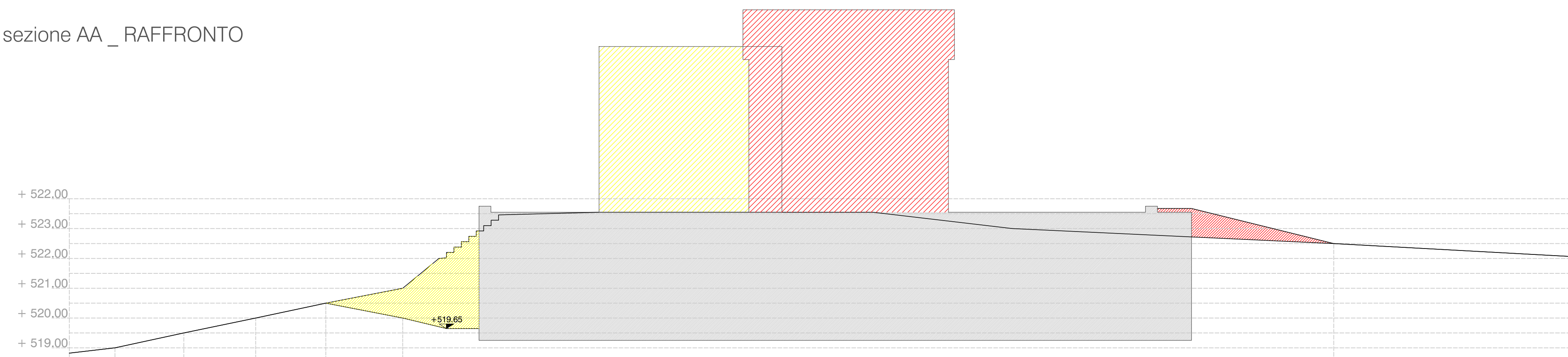
sezione AA _ STATO DI FATTO



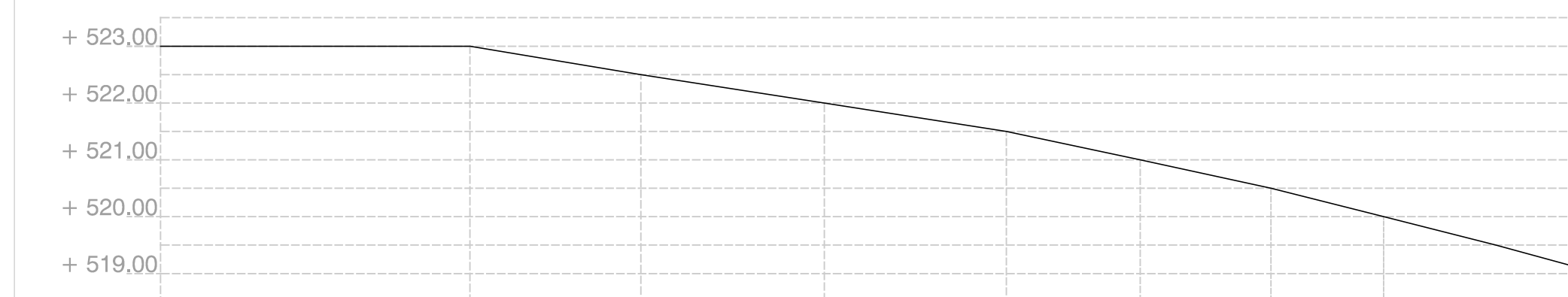
sezione AA _ PROGETTO



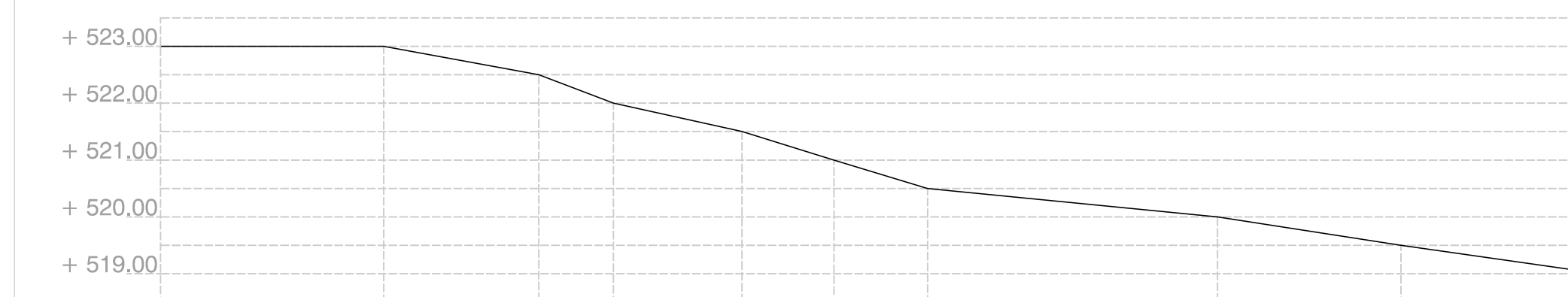
sezione AA _ RAFFRONTO



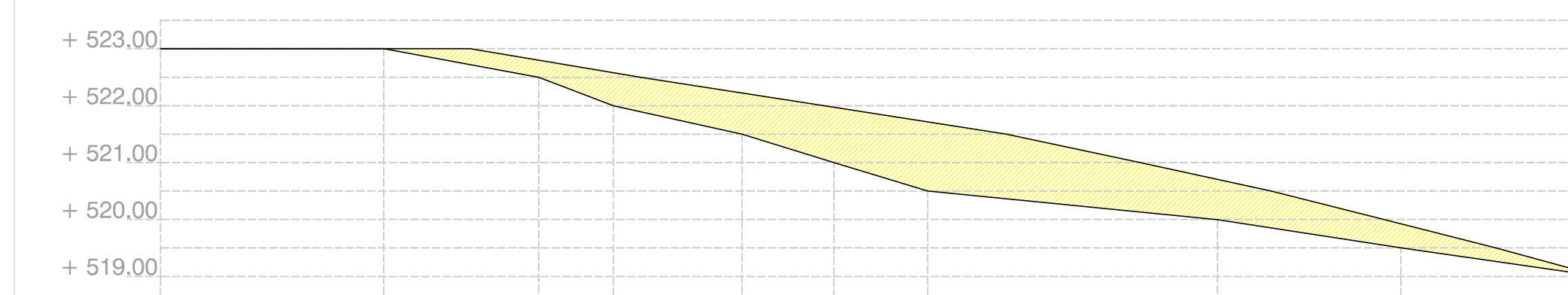
sezione CC _ STATO DI FATTO



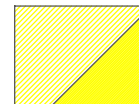
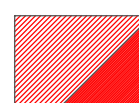
sezione CC _ PROGETTO

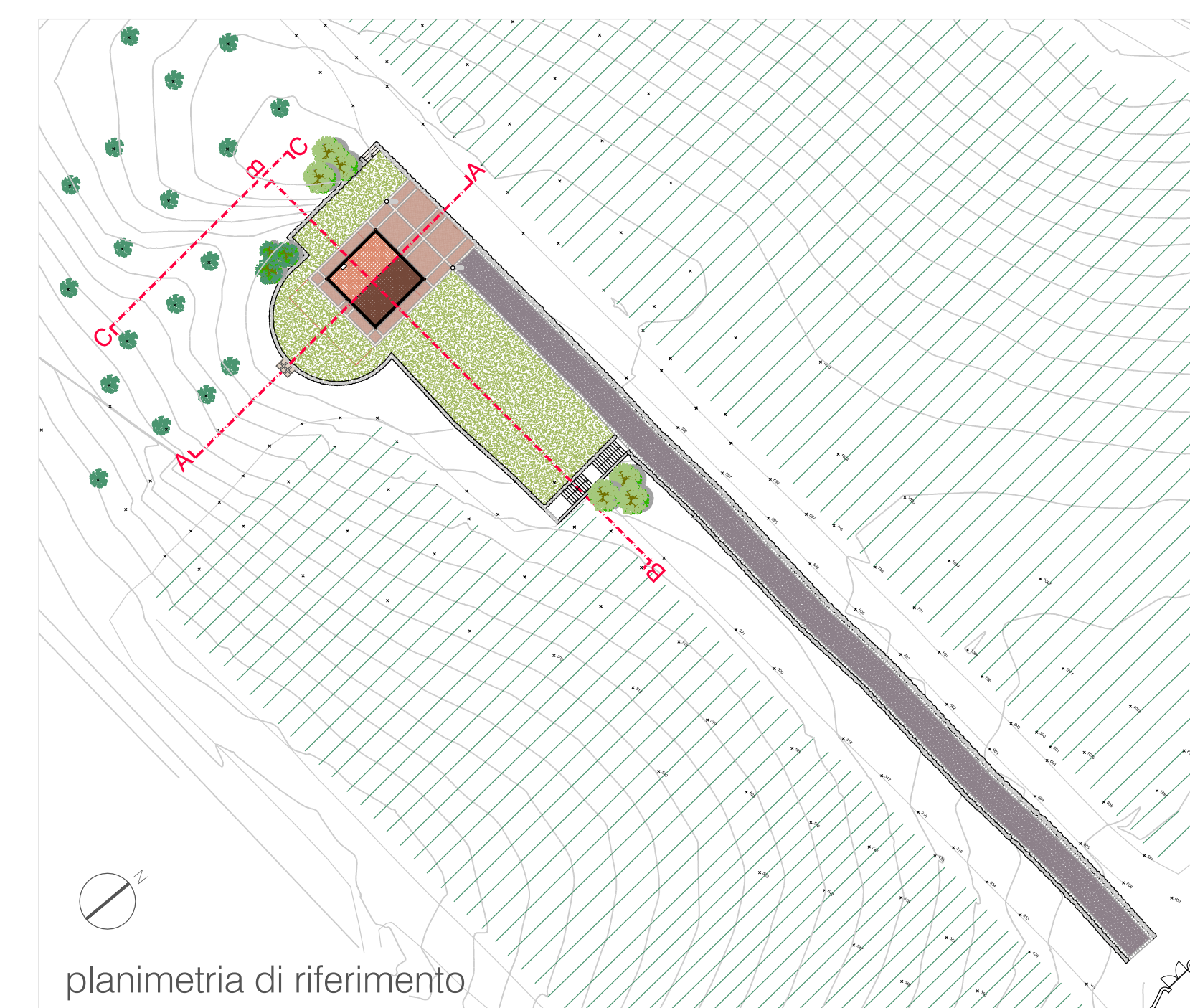


sezione CC _ RAFFRONTO



LEGENDA

-  scavi/demolizioni
-  riporti/ricostruzioni



VARIANTE al P.A.P.M.A.A.
AGRICOLA FORTE 2012
RISTRUTTURAZIONE ED
AMPLIAMENTO GUARDIAVIGNA

Committente: SOC. AGRICOLA FORTE s.s.
Comune di: Castiglione d'Orcia (SI), Località Petrucci
Progetto: VARIANTE al P.A.P.M.A.A. AGRICOLA FORTE 2012
Data: 25 giugno 2015 848x13

ING. PAOLO VAGAGGINI
via Castellana 63 - 53023 Castiglione d'Orcia (SI)
tel. 0577 887463 - fax. 0577 887578
paolovaga@libero.it

Tavola 20
ristrutturazione ed ampliamento
Guardiavigna:
sezioni di progetto e movimenti
terreno
scala 1:100

STUDIO ARCHITETTURA

FABRIZIO ZAMBELLI
ARCHITETTO

Via S. Bernardino 65 - 24122 Bergamo (It) tel. +39 035 271985 r.a. - fax. +39 035 4327188
www.studiozambelli.it - e-mail: info@studiozambelli.it - pec: info@studiozambelli.it