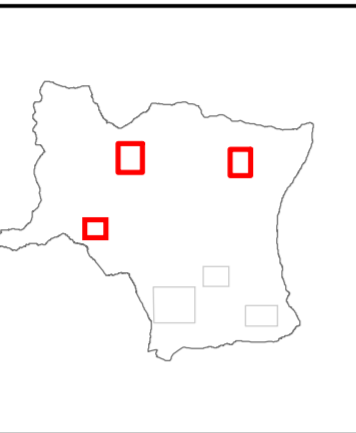


RU

**Comune di
Castiglione d'Orcia**
Provincia di Siena
**Regolamento
Urbanistico**















Progetto
e coordinamento generale: Dr. Arch. Gianni Neri
Collaboratore per
gli aspetti urbanistici: Dr. Arch. Fabrizio Milesi
Consulente per
gli aspetti geologici: Dr. Geol. Daniele Nenci
Garante per l'informazione: Geom. Stefano Pecci

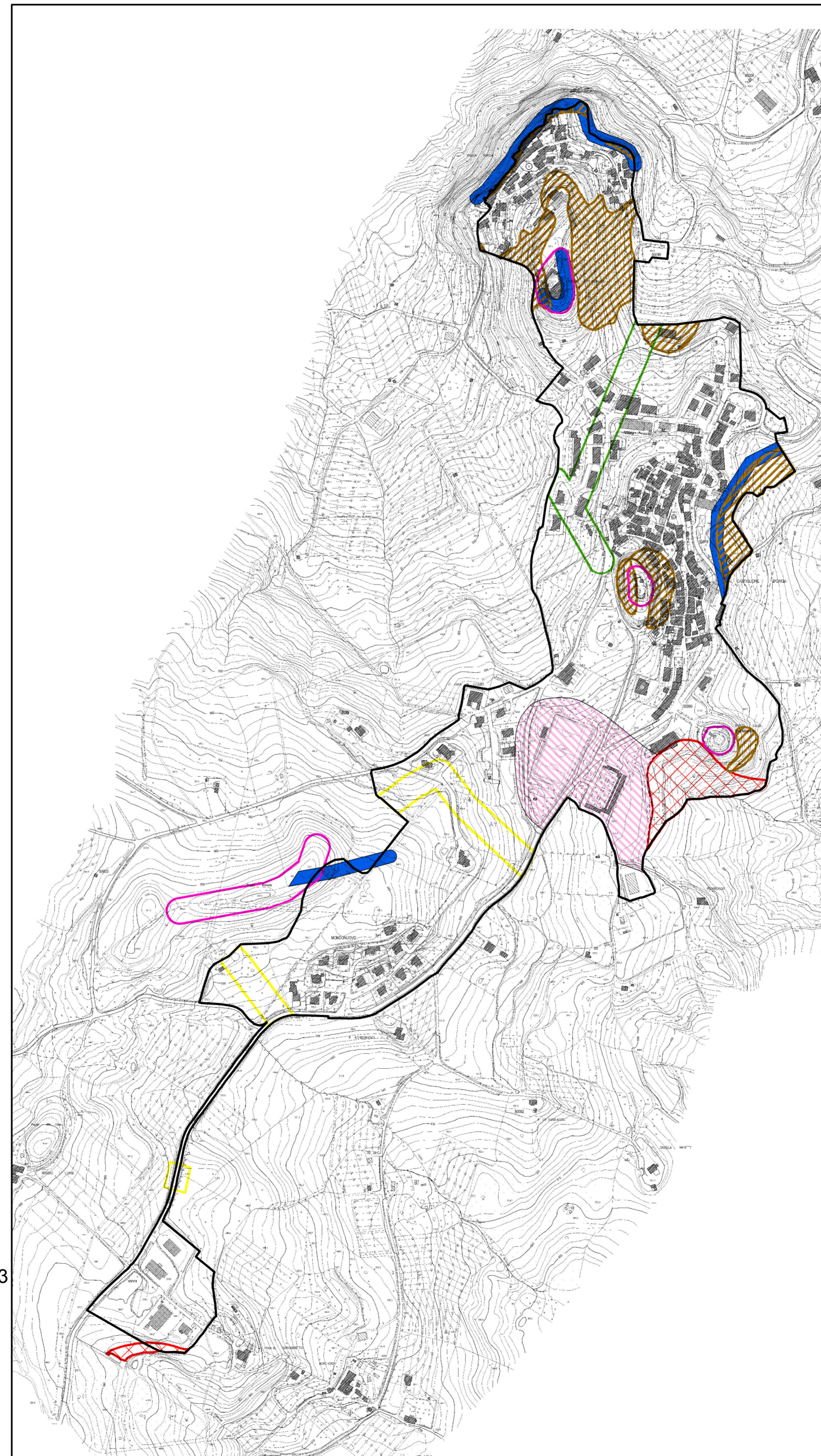
*Carta delle zone a maggiore
pericolosità sismica locale (ZMPSL)
UTOE Castiglione d'Orcia
Poggio Rosa e Gallina
Scala 1:5.000*

RU
G1.1

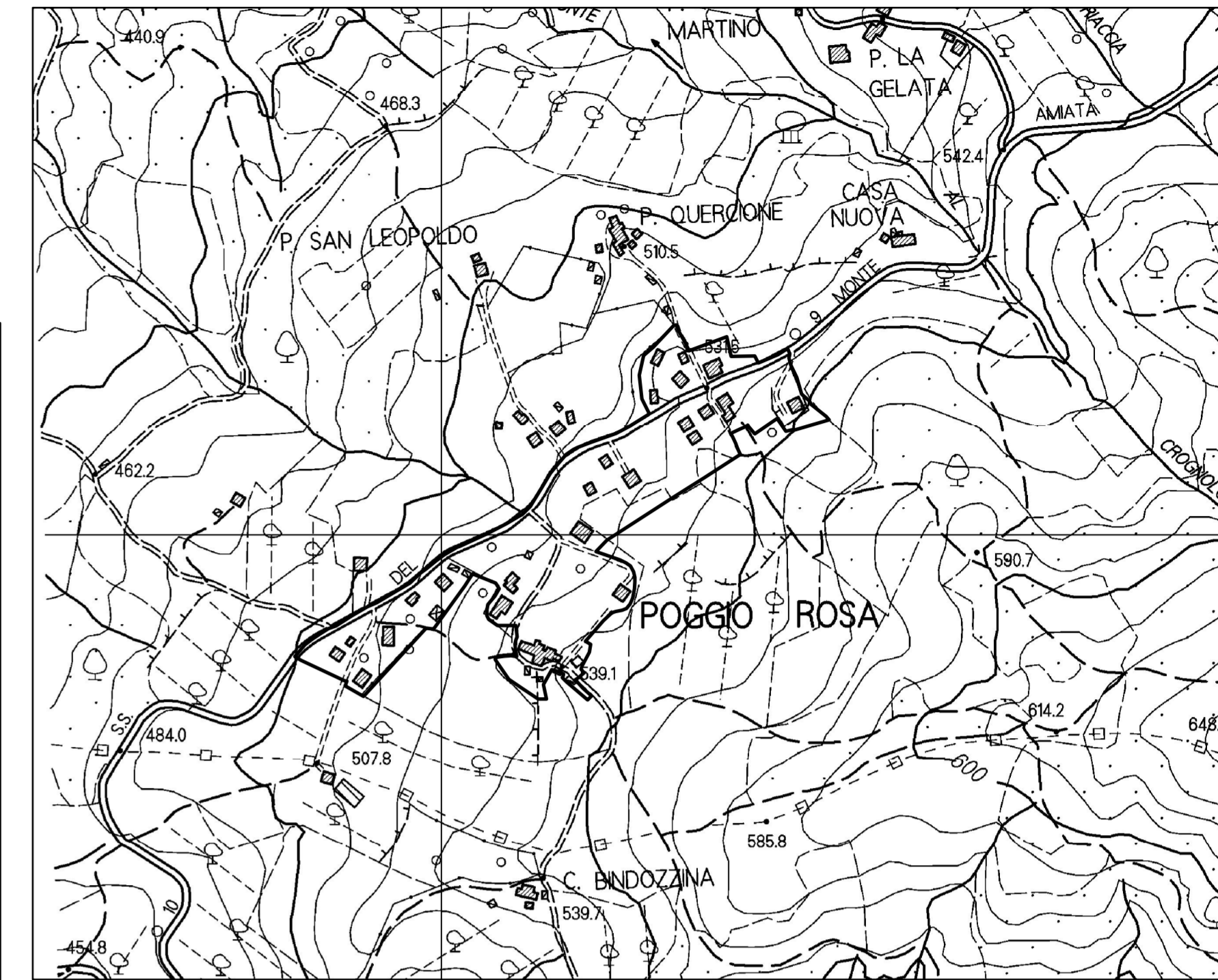
Tipologia delle situazioni e Classi di Pericolosità sismica

-  Limiti UTOE
-  1 - Zona caratterizzata da movimenti franosi attivi - CLASSE S4
-  2A - Zona caratterizzata da movimenti franosi quiescenti - CLASSE S3
-  2B - Zone potenzialmente franose - CLASSE S3
-  6 - Zona di ciglio H > 10 m - CLASSE S2
-  7 - Zona di cresta rocciosa sottile o cocuzzolo - CLASSE S2
-  8 - Zona di bordo della valle o di raccordo con il versante - CLASSE S3
-  9 - Zona con presenza di depositi alluvionali granulari e/o sciolti - CLASSE S3
-  10 - Zona con presenza di coltri detritiche di alterazione del substrato roccioso e/o coperture colluviali - CLASSE S3
-  12 - Zona di contatto tra litotipi con caratteristiche significativamente diverse - CLASSE S3
-  13 - Contatti tettonici, faglie e sovrascorrimenti - CLASSE S3
-  Formazioni litoidi non soggette ad amplificazione sismica - CLASSE S1

UTOE Castiglione d'Orcia



UTOE Poggio Rosa



UTOE Gallina

