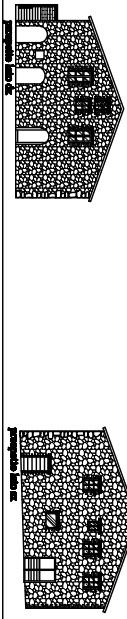
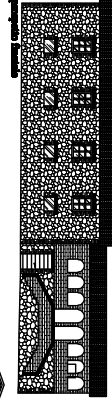
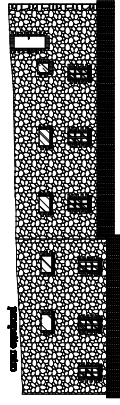
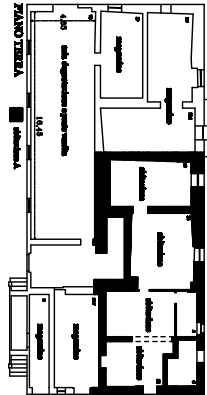
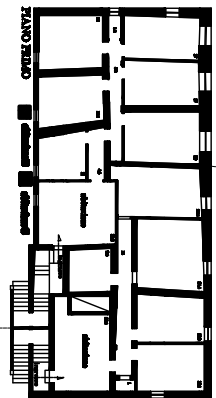


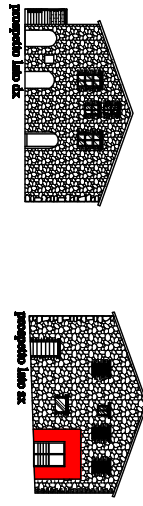
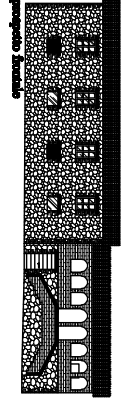
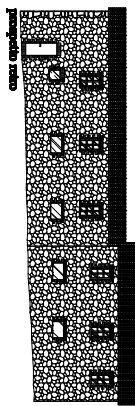
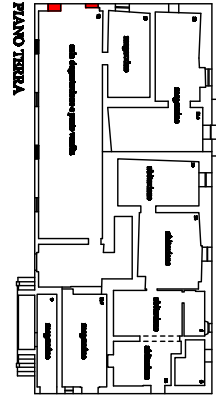
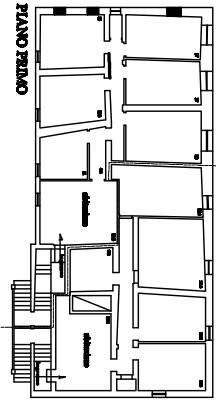
Volume = (222,0m<sup>2</sup>·1,00)+(138,0m<sup>2</sup>·60)+(3,0m<sup>2</sup>·1,30) = 2471,80m<sup>3</sup>  
 Sup. base = 217 (380,00m<sup>2</sup>) + 211 (380,00m<sup>2</sup>) = 728,00m<sup>2</sup>

stato modificato



Volume = (222,0m<sup>2</sup>·1,00)+(138,0m<sup>2</sup>·60)+(3,0m<sup>2</sup>·1,30) = 2471,80m<sup>3</sup>  
 Sup. base = 217 (380,00m<sup>2</sup>) + 211 (380,00m<sup>2</sup>) = 728,00m<sup>2</sup>

stato sovrapposto



**COMUNE DI CASTIGLIONE DORCIA**  
 (Provincia di Siena)

**COMMITTENTE :** Greggi Daniela, Ac. Agr. Monteboni di Greggi Daniela

**UBICAZIONE :** Località Podere Colombaio

**PROGETTISTI ARCHITETTICI**  
 Ing. Paolo Vaggegni

**PROGETTISTA STRUTTURALE**  
 Ing. Paolo Vaggegni

**TAVOLA**  
**10**  
 Fabbricati esistenti Podere Il Colombaio  
 Pianta, prospetti e sezione "A"  
 stato modificato e sovrapposto

<b>DEDIRINE</b> 0401-08053	<b>OGGETTO:</b> Progetto di Modifiche e Aggiunte per essere abilitati con distanza dai confinanti e abitare in un unico edificio o con il confinamento di edifici esistenti, con struttura esistente, a piano terra per abitazioni, con struttura esistente e a piano primo per abitazioni, adibite a uso abitativo e di deposito e a servizio dei locali, soprapposto alle esistenti.
0401-08053	Scala
1/200	

Rev.	Motivo della revisione	data
00	EMISIONE	18/12/2008
Disegnato	Verificato	Approvato

DOT. LINA MARAVATIGNAN

via. della scuola, 4 anni (comunicazione) - greggi - tel. 0577/241111 - fax. 0577/241111