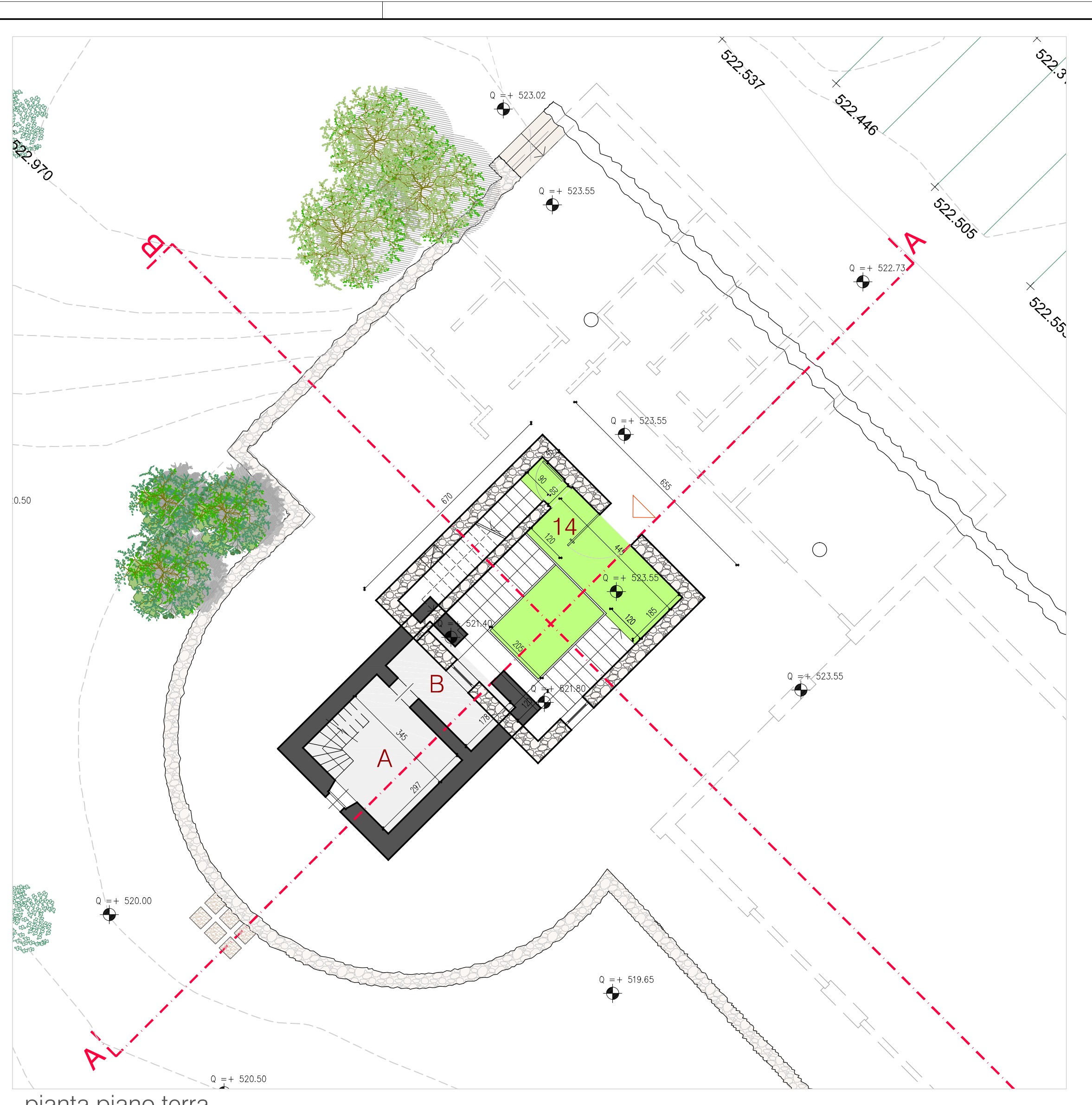
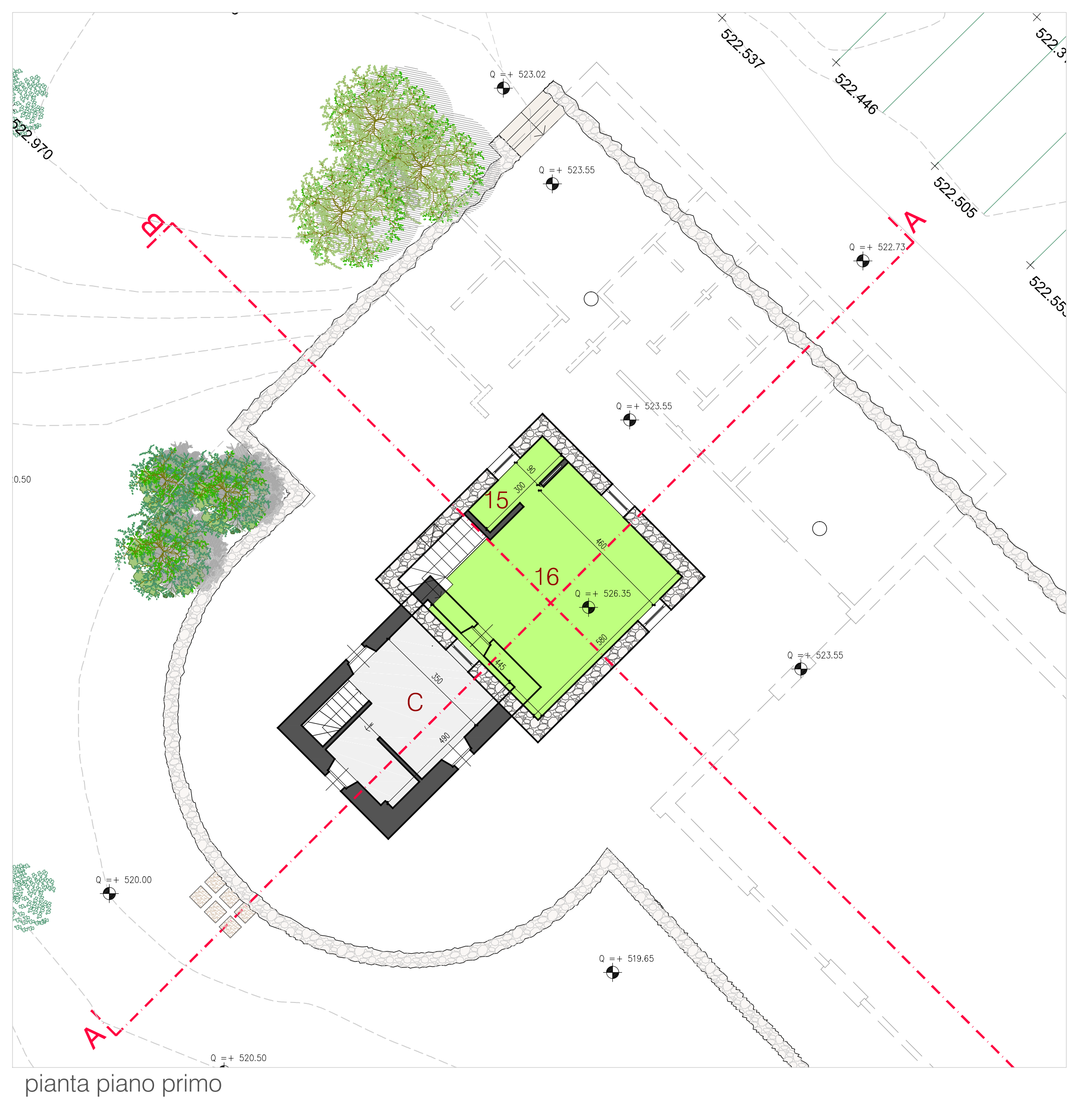


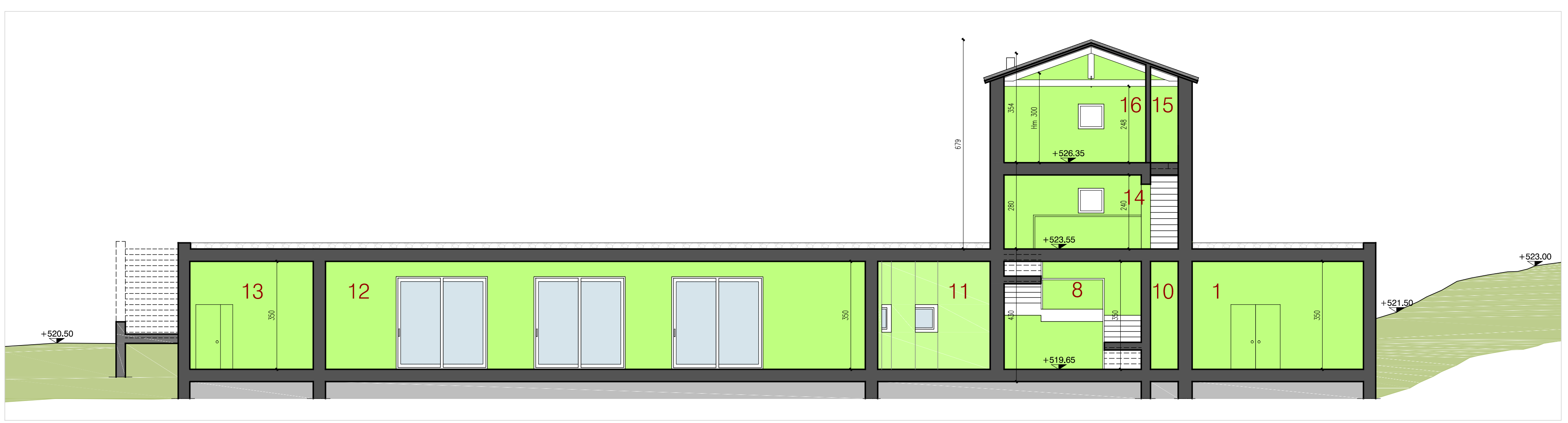
piano piano interrato



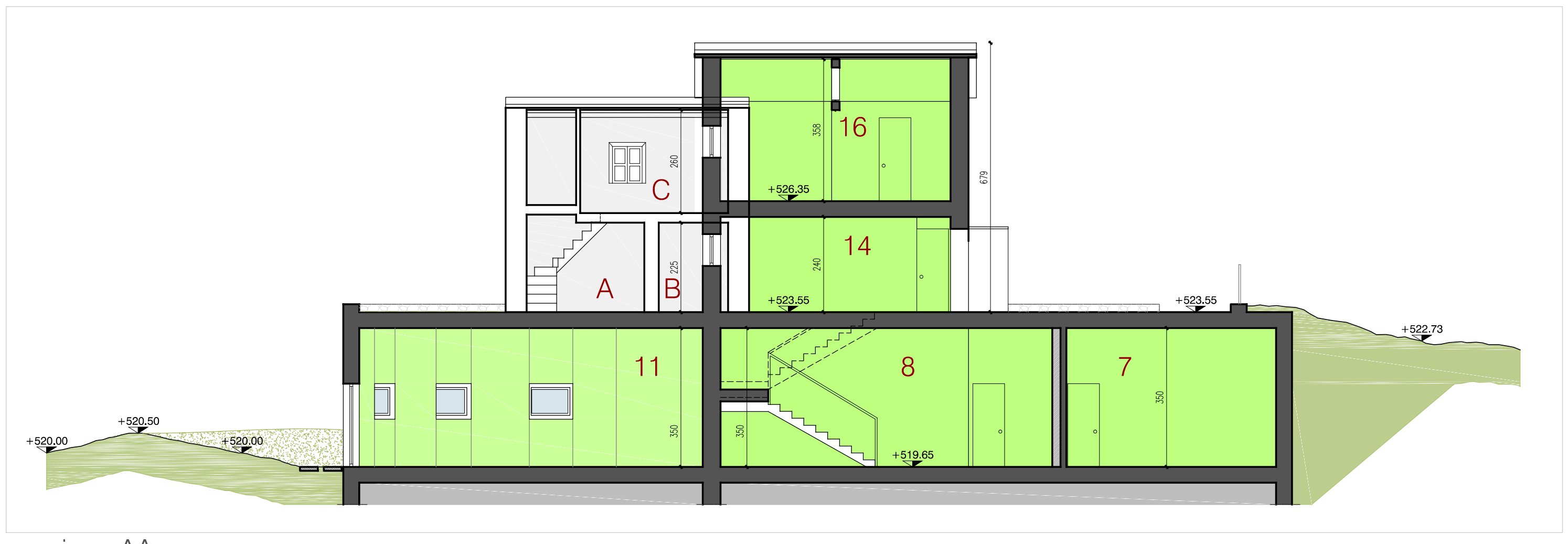
piano piano terra



piano piano primo



sezione BB



sezione AA

LEGENDA

- esistente
- ampliamenti rispetto all'esistente

esistente

PORZ.	S.U.	V
A	10,40 x altezza m 2,46=	24,59
B	7,00 x altezza m 2,40=	16,80
C	17,86 x altezza m 2,65=	47,46
tot. VOLUME		88,85
tot. VOLUME RICHIESTO		1864,74

variante PAPMAA 2012

PORZ.	S.U.	V
1	29,56 x altezza m 3,50=	103,46
2	6,46 x altezza m 3,50=	22,61
3	4,70 x altezza m 3,50=	16,45
4	23,66 x altezza m 3,50=	82,81
5	8,30 x altezza m 3,50=	29,05
6	8,30 x altezza m 3,50=	29,05
7	10,60 x altezza m 3,50=	37,10
8	67,31 x altezza m 3,50=	235,59
9	26,10 x altezza m 3,50=	91,35
10	5,55 x altezza m 3,50=	19,43
11	104,18 x altezza m 3,50=	364,63
12	175,12 x altezza m 3,50=	612,92
13	36,00 x altezza m 3,50=	126,00
14	14,47 x altezza m 2,40=	34,73
15	2,70 x altezza m 3,00=	8,10
16	28,77 x altezza m 3,00=	86,31
VOLUME COMPLESSIVO		1981,59

VARIANTE al P.A.P.M.A.A. AGRICOLA FORTE 2012
CALCOLI PLANIVOLUMETRICI

Committente SOC. AGRICOLA FORTE s.s.
Comune di Castiglione d'Orcia (SI), Località Petrucci
Progetto VARIANTE al P.A.P.M.A.A. AGRICOLA FORTE 2012
Data 25 giugno 2015 848K13

ING. PAOLO VAGAGGINI
via Castellana 63 - 53023 Castiglione d'Orcia (SI)
tel. 0577 887463 - fax. 0577 887578
paolovaga@libero.it

Tavola **34** ristrutturazione ed ampliamento Guardavigna:
scala 1:100