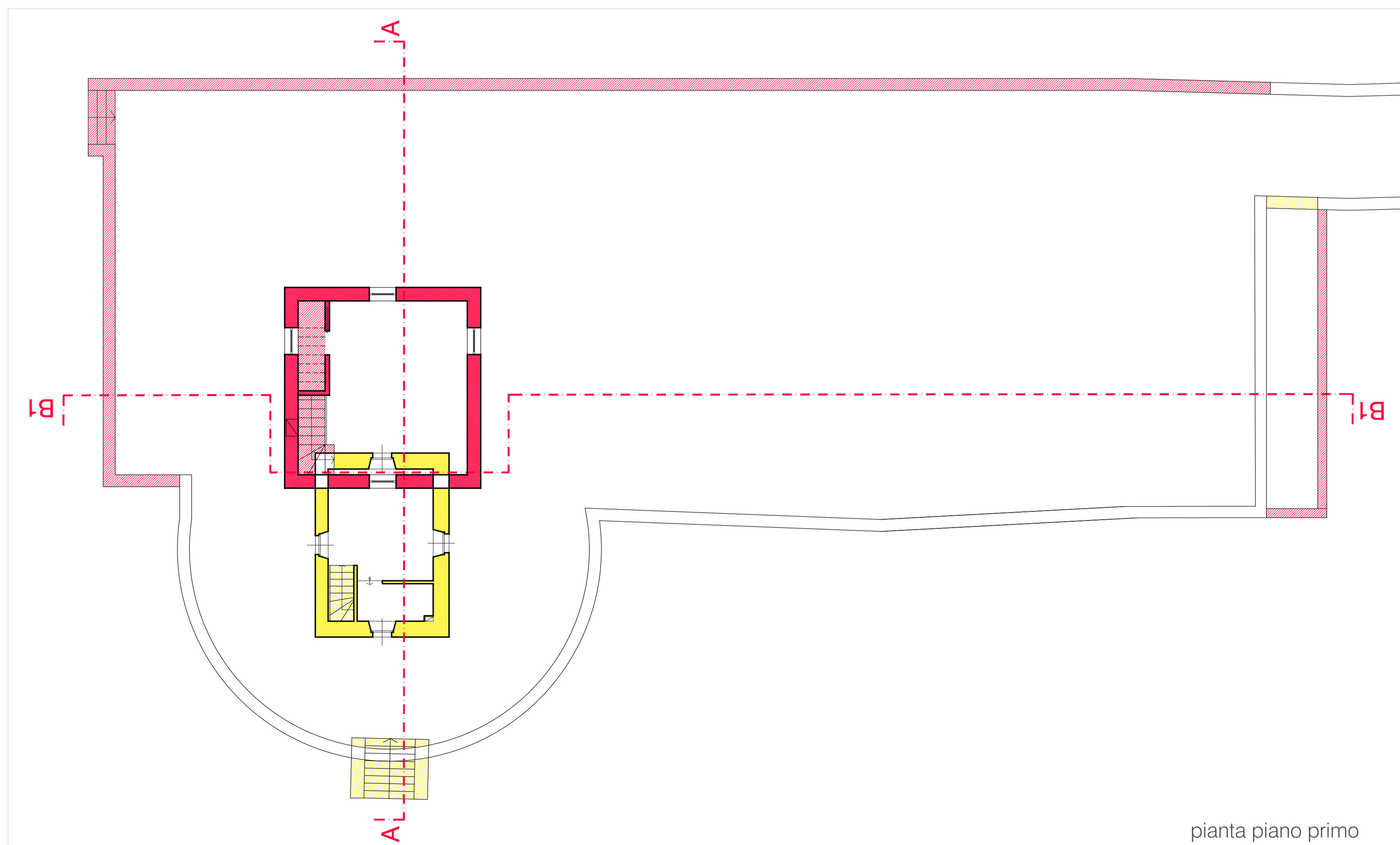
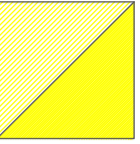
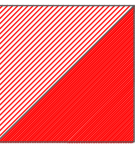


pianta piano terra



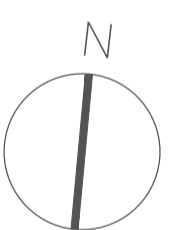
pianta piano primo

## LEGENDA

-  demolizioni
-  nuove opere

## raffronto dati planivolumetrici

	S.U.	V
ESISTENTE	35,26 mq	88,85 mc
PROGETTO	549,78 mq	1893,59 mc
INCREMENTO	514,52 mq	1804,74 mc
<b>TOTALE VOLUME RICHIESTO</b>		<b>1804,74 mc</b>



## VARIANTE al P.A.P.M.A.A. AGRICOLA FORTE 2012 RISTRUTTURAZIONE ED AMPLIAMENTO GUARDIAVIGNA

<i>Paolo Vagaggini</i>	Committente	SOC. AGRICOLA FORTE s.s.	
	Comune di	Castiglione d'Orcia (SI), Località Petrucci	
	Progetto	VARIANTE al P.A.P.M.A.A. AGRICOLA FORTE 2012	
	Data	25 giugno 2015	848x13

ING. PAOLO VAGAGGINI  
via Castellana 63 - 53023 Castiglione d'Orcia (SI)  
tel. 0577 887463 - fax. 0577 887578  
paolovaga@libero.it

Tavola **23** ristrutturazione ed ampliamento  
Guardiavigna:  
RAFFRONTO piante di progetto  
e stato attuale

scala 1:100