

pianta piano seminterrato

### raffronto dati planivolumetrici

approvato PAPMAA 2012

PORZ.	S.U.		V
1 - A	119,00	x altezza m 2,40=	285,60
3 - A	23,38	x altezza m 2,65=	61,96
3 - Aa	47,45	x altezza m 2,65=	125,74
tot. VOLUME			473,30

variante PAPMAA 2012

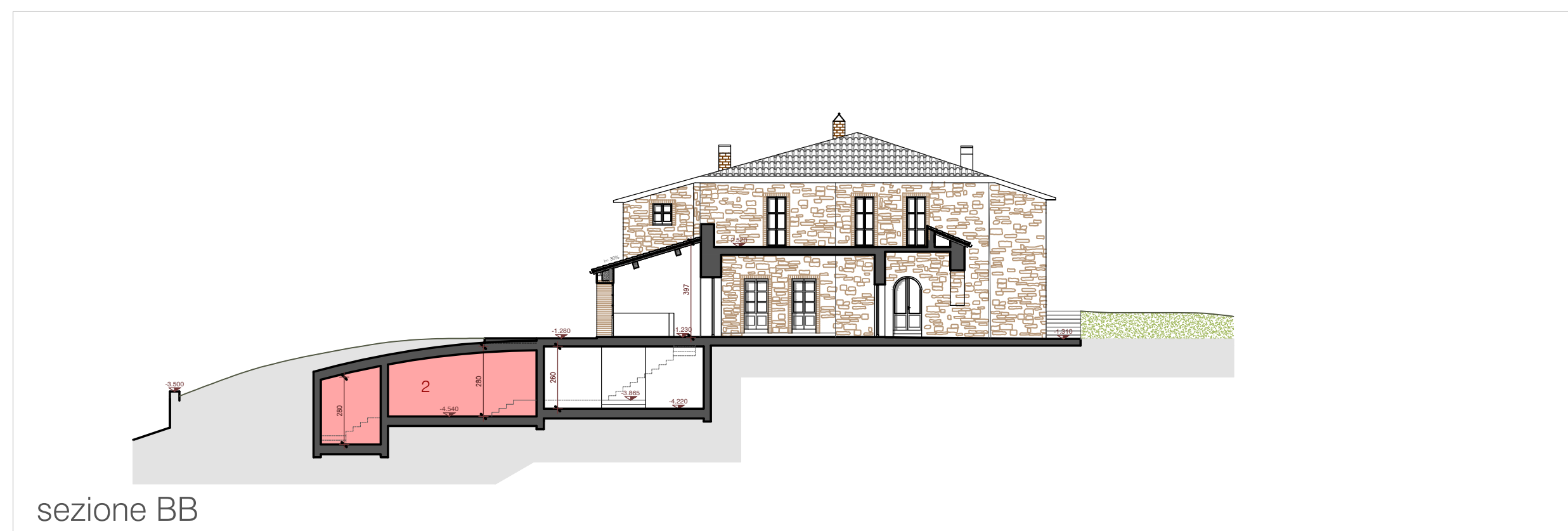
PORZ.	S.U.		V
1 - B	371,00	x altezza m 2,60=	964,60
1 - B	119,00	x altezza m 0,20=	23,80
2	123,00	x altezza m 2,80=	344,40
3 - B	4,80	x altezza m 2,66=	12,76
3 - Bb	7,80	x altezza m 2,66=	20,75
tot. VOLUME RICHIESTO			1366,31

### LEGENDA

- approvato PAPMAA Agricola Forte 2012
- ampliamenti rispetto al PAPMAA 2012
- nuove costruzioni rispetto al PAPMAA 2012




sezione AA




sezione BB

## VARIANTE al P.A.P.M.A.A. AGRICOLA FORTE 2012 CALCOLI PLANIVOLUMETRICI

  
 Committente SOC. AGRICOLA FORTE s.s.  
 Comune di Castiglione d'Orcia (SI), Località Petrucci  
 Progetto VARIANTE al P.A.P.M.A.A. AGRICOLA FORTE 2012  
 Data febbraio 2015 848x13

  
 ING. PAOLO VAGAGGINI  
 via Castellana 63 - 53023 Castiglione d'Orcia (SI)  
 tel. 0577 887463 - fax. 0577 887578  
 paolovaga@libero.it

  
**Tavola** Ampliamento deposito interrato per mezzi e attrezzi agricoli, nuovo deposito interrato per attrezzi, nuovo corridoio e nuova serra  
32 scale 1:200