

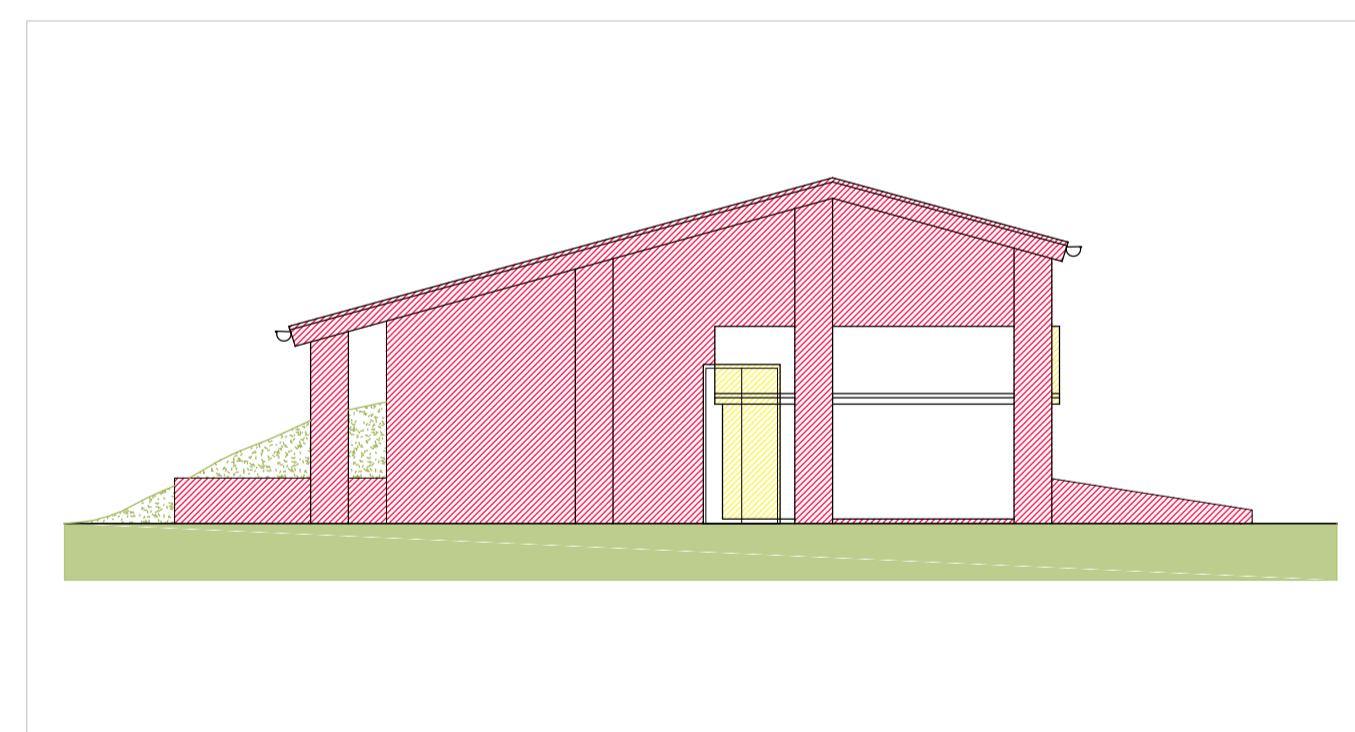
pianta piano terra _ scala 1:100

LEGENDA

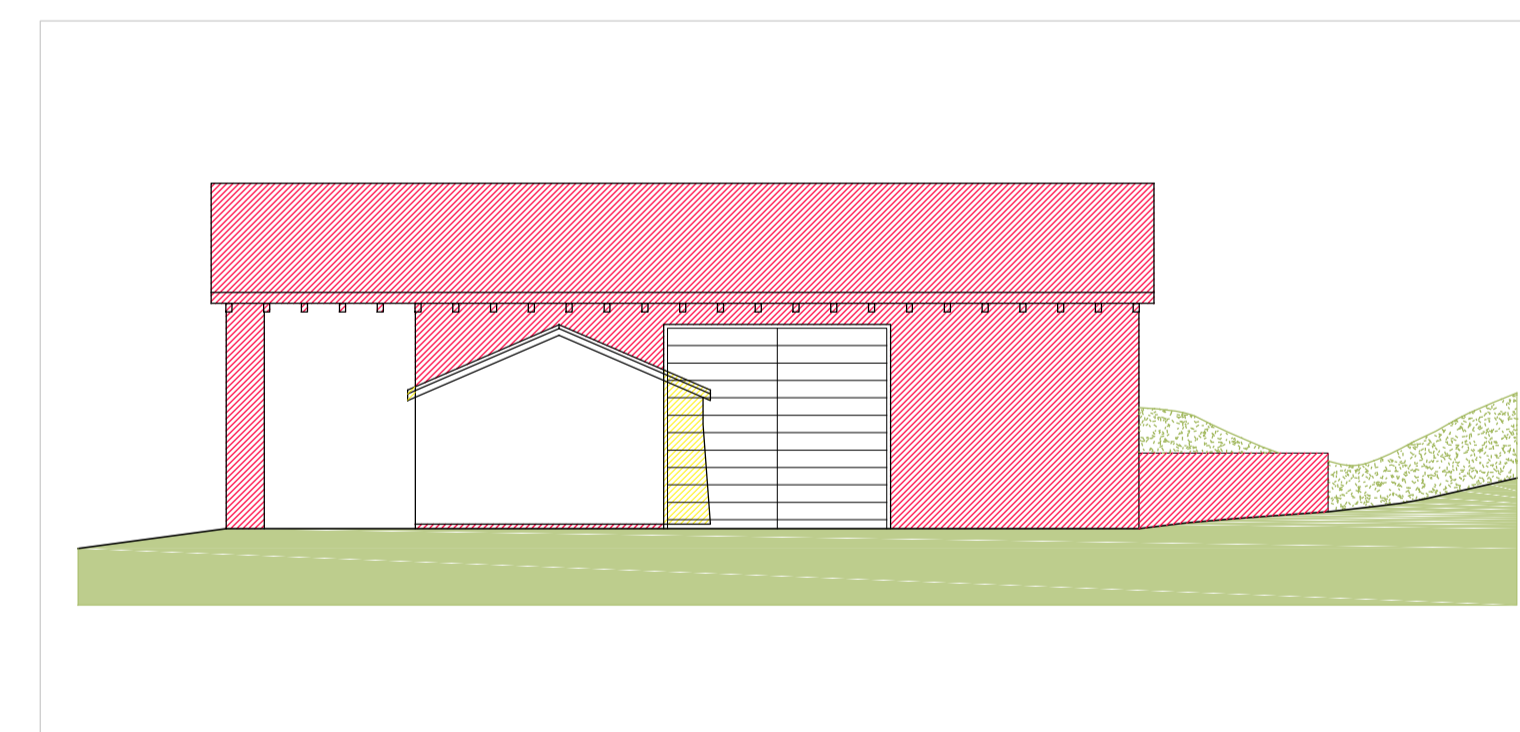
- demolizioni
- nuove opere

raffronto dati planivolumetrici

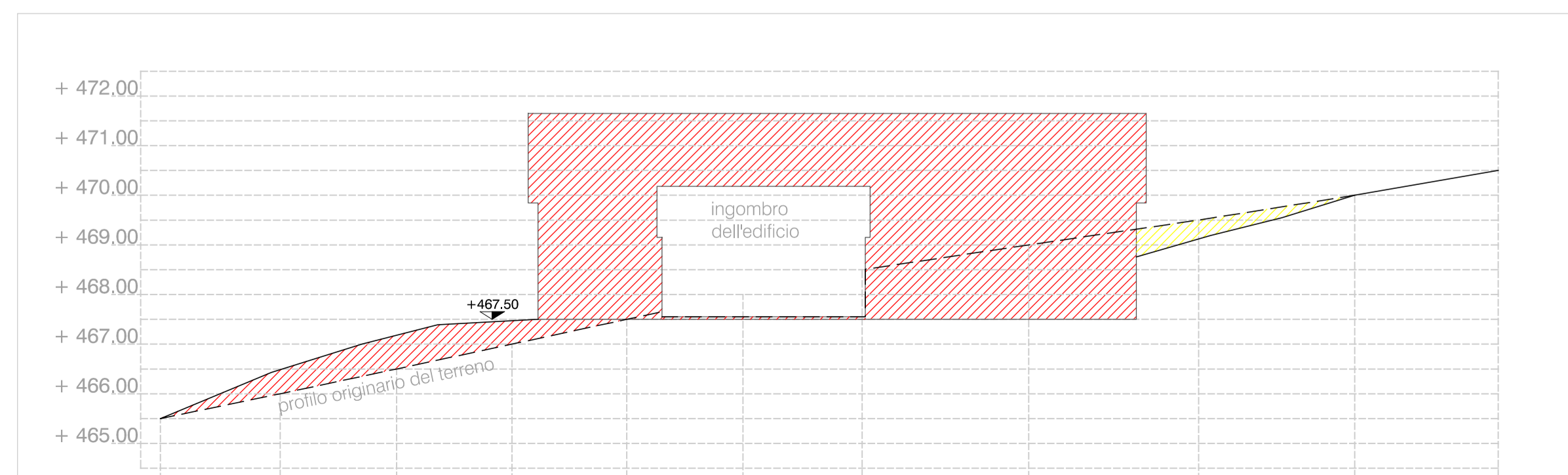
	S.U.	V
ESISTENTE	12,85 mq	37,38 mc
PROGETTO	59,30 mq	207,55 mc
TOTALE VOLUME RICHIESTO		170,17 mc



prospetto nord - ovest



prospetto sud - ovest



sezione AA _ movimenti di terreno

VARIANTE al P.A.P.M.A.A. AGRICOLA FORTE 2012 RISTRUTTURAZIONE ED AMPLIAMENTO GUARDIAVIGNA

Committente SOC. AGRICOLA FORTE s.s.
Comune di Castiglione d'Orcia (SI), Località Petrucci
Progetto VARIANTE al P.A.P.M.A.A. AGRICOLA FORTE 2012
Data dicembre 2013 848x13

ING. PAOLO VAGAGGINI
via Castellana 63 - 53023 Castiglione d'Orcia (SI)
tel. 0577 887463 - fax. 0577 887578
paolovaga@libero.it

Tavola **28** ristrutturazione ed ampliamento
Casella Monsignore:
RAFFRONTO pianta, prospetti e
sezione di progetto e stato
attuale

